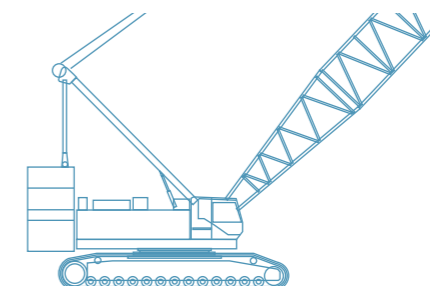
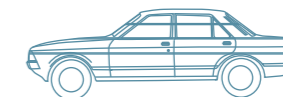
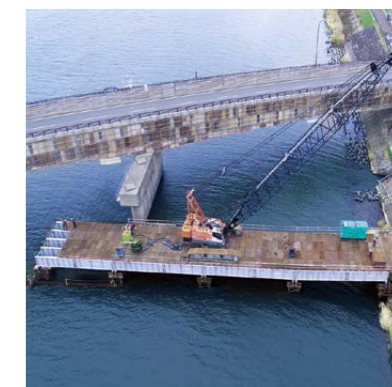


本社	〒112-0004	東京都文京区後楽2-5-1 (住友不動産飯田橋ファーストビル)	TEL 03-6699-7401 (代表)	FAX 03-6699-7437
北海道				
北海道支店	〒060-0032	北海道札幌市中央区北二条東12-98-42 (北2条新川ビル)	TEL 011-232-7001	FAX 011-232-7006
旭川営業所	〒078-8231	北海道旭川市豊岡一条4-3-11 (旭川豊岡センタービル)	TEL 0166-37-7373	FAX 0166-37-7375
帯広営業所	〒080-0011	北海道帯広市西一条南6-1-5	TEL 0155-21-5001	FAX 0155-21-5003
北海道工場	〒066-0077	北海道千歳市上長都1129 (千歳市第3工業団地内)	TEL 0123-40-8234	FAX 0123-22-7227
東北				
東北支店	〒980-0811	宮城県仙台市青葉区一番町1-8-3 (AIG仙台ビル)	TEL 022-266-2371	FAX 022-266-2375
いわき営業所	〒972-8325	福島県いわき市常磐白鳥町八合59-1 (レンタルシステム(株)いわき営業所内)	TEL 0246-43-1953	FAX 0246-43-1954
青森出張所	〒038-0031	青森県青森市大字三内字丸山278-33 (レンタルシステム(株)青森営業所内)	TEL 017-783-3914	FAX 017-783-3896
盛岡出張所	〒020-0613	岩手県滝沢市大石渡24-1 (レンタルシステム(株)盛岡営業所内)	TEL 019-688-8517	FAX 019-688-8517
秋田出張所	〒010-0975	秋田県秋田市八橋字下八橋191-8 (レンタルシステム(株)秋田営業所内)	TEL 018-863-2863	FAX 018-863-2863
山形出張所	〒994-0057	山形県天童市石鳥居2-1-133 (レンタルシステム(株)山形営業所内)	TEL 023-655-9185	FAX 023-655-9185
郡山出張所	〒963-0534	福島県郡山市日和田町原12-46 (レンタルシステム(株)郡山営業所内)	TEL 024-968-2510	FAX 024-968-2510
仙台工場	〒981-3601	宮城県黒川郡大衡村大瓜字平場12	TEL 022-345-0171	FAX 022-345-0175
関東				
千葉支店	〒260-0028	千葉県千葉市中央区新町24-9 (千葉ウエストビル)	TEL 043-247-9141	FAX 043-247-9146
北関東支店	〒330-0843	埼玉県さいたま市大宮区吉敷町1-31-1 (明治安田生命大宮吉敷町ビル)	TEL 048-645-0501	FAX 048-645-0524
横浜支店	〒231-0015	神奈川県横浜市中区尾上町4-5-7 (横浜尾上町ビル)	TEL 045-661-2201	FAX 045-661-1799
水戸支店	〒310-0805	茨城県水戸市中央1-2-19 (太陽生命水戸ビル)	TEL 029-300-2070	FAX 029-300-2072
蘇我営業所	〒260-0835	千葉県千葉市中央区川崎町1 (JFEスチール(株)東日本製鉄所 千葉地区内)	TEL 043-300-6011	FAX 043-300-6022
長野出張所	〒381-8588	長野県長野市桐原1-3-5	TEL 026-254-5030	FAX 026-254-5033
群馬出張所	〒370-0069	群馬県高崎市飯塚町249-1 (唐澤マンション)	TEL 027-363-2821	
東京工場	〒270-1406	千葉県白井市中98-1	TEL 047-492-0111	FAX 047-492-0117
長沼工場	〒263-0005	千葉県千葉市稲毛区長沼町350	TEL 043-259-1551	FAX 043-259-0933
富里機械センター	〒286-0225	千葉県富里市美沢11-5 (富里第二工業団地内)	TEL 0476-90-0612	FAX 0476-92-7986
中部				
新潟支店	〒950-1348	新潟県新潟市西蒲区打越乙186-6	TEL 025-375-1211	FAX 025-375-1210
名古屋支店	〒450-0001	愛知県名古屋市中村区那古野1-47-1 (名古屋国際センタービル)	TEL 052-582-5251	FAX 052-583-9745
北陸営業所	〒920-0863	石川県金沢市玉川町15-1 (パークサイドビル)	TEL 076-233-4734	FAX 076-233-4736
静岡出張所	〒422-8061	静岡県静岡市駿河区森下町1-35 (静岡MYタワー JFE商事(株)静岡支店内)	TEL 054-289-3117	
富山出張所	〒930-0004	富山県富山市桜橋通2-25 (富山第一生命ビル JFE商事(株)北陸支店内)	TEL 076-432-4788	
日本海工場	〒950-1348	新潟県新潟市西蒲区打越乙186-6	TEL 025-375-1301	FAX 025-375-1320
名古屋工場	〒475-0033	愛知県半田市日東町2-1	TEL 0569-32-8421	FAX 0569-32-8497
近畿				
大阪営業部	〒553-0003	大阪府大阪市福島区福島5-1-7 (住友不動産西梅田ビル)	TEL 06-6346-6100	FAX 06-6346-6200
大阪工場	〒555-0041	大阪府大阪市西淀川区中島2-11-76	TEL 06-6474-8221	FAX 06-6474-8227
中国				
広島支店	〒730-0051	広島県広島市中区大手町3-2-31 (損保ジャパン広島大手町ビル)	TEL 082-545-7773	FAX 082-545-7776
岡山営業所	〒700-0904	岡山県岡山市北区柳町1-1-1 (住友生命岡山ビル)	TEL 086-227-4561	FAX 086-227-4428
福山営業所	〒721-0931	広島県福山市鋼管町1 (JFEスチール(株)西日本製鉄所 レンタルシステム(株)福山営業所内)	TEL 084-940-0051	FAX 084-943-7170
中国工場	〒729-6614	広島県三次市三和町羽出庭431-11	TEL 0824-52-3641	FAX 0824-52-3645
四国				
四国支店	〒760-0023	香川県高松市寿町1-2-5 (井門高松ビル)	TEL 087-826-0070	FAX 087-826-0080
松山営業所	〒790-0003	愛媛県松山市三番町6-8-1 (太陽生命松山ビル)	TEL 089-934-6605	FAX 089-934-6602
四国工場	〒761-2201	香川県綾歌郡綾川町粉所東998-5	TEL 087-878-2611	FAX 087-878-0588
九州				
九州支店	〒812-0036	福岡県福岡市博多区上呉服町10-1 (博多三井ビル)	TEL 092-273-0155	FAX 092-273-0157
南九州支店	〒891-0132	鹿児島県鹿児島市七ツ島1-3-17	TEL 099-262-0022	FAX 099-262-0924
熊本営業所	〒861-4151	熊本県熊本市南区富合町清藤27-1	TEL 096-358-8099	FAX 096-358-8181
宮崎出張所	〒880-0817	宮崎県宮崎市江平東町8-19 ((株)鎮西商會内)	TEL 0985-61-0358	FAX 0985-61-0369
福岡工場	〒811-2114	福岡県粕屋郡須恵町大字上須恵1346-1 (新原工業団地内)	TEL 092-932-1119	FAX 092-933-1277
鹿児島工場	〒891-0132	鹿児島県鹿児島市七ツ島1-3-17	TEL 099-262-0041	FAX 099-261-5957
沖縄				
沖縄営業所	〒900-0015	沖縄県那覇市久茂地2-22-10 (那覇第一生命ビル)	TEL 098-880-8560	FAX 098-880-8201

GECOSS



EGスパン® 概要

EGスパンは重仮設工事を知り尽くしたジェコスならではの安心と信頼の仮設橋梁です。
 災害で被災した橋梁の緊急の代替対応、橋梁架替え工事の迂回路、また、工事用の栈橋、
 人工地盤などのほか、イベントの歩行者用通路など、様々な用途にお使いいただけます。



山岳トンネル工事
 坑口までのアプローチや坑口施工時の作業構台としても使用可能です

人工地盤
 駐車場や資材置き場として空間の有効利用がはかれます

工事用仮橋
 橋梁新設時の工事用仮橋として重機荷重に対応したEGスパンが使われています

仮跨道橋
 大きなイベント会場など、道路をまったく仮橋にもEGスパンが使われています

仮歩道橋
 仮歩道橋があれば大きく迂回せずに安全な通学路を確保できます

迂回路仮橋
 老朽橋の架け替え時、工事期間中の迂回路としてEGスパンが使われています

災害応急用仮橋
 土砂崩れ等で道路が寸断された際にEGスパンを使って迅速に復旧が可能です

仮跨線橋
 G-PANELを使えば線路をまったく仮橋も安心して架設できます

適用スパン

14~36mまで、2mピッチで対応可能です。

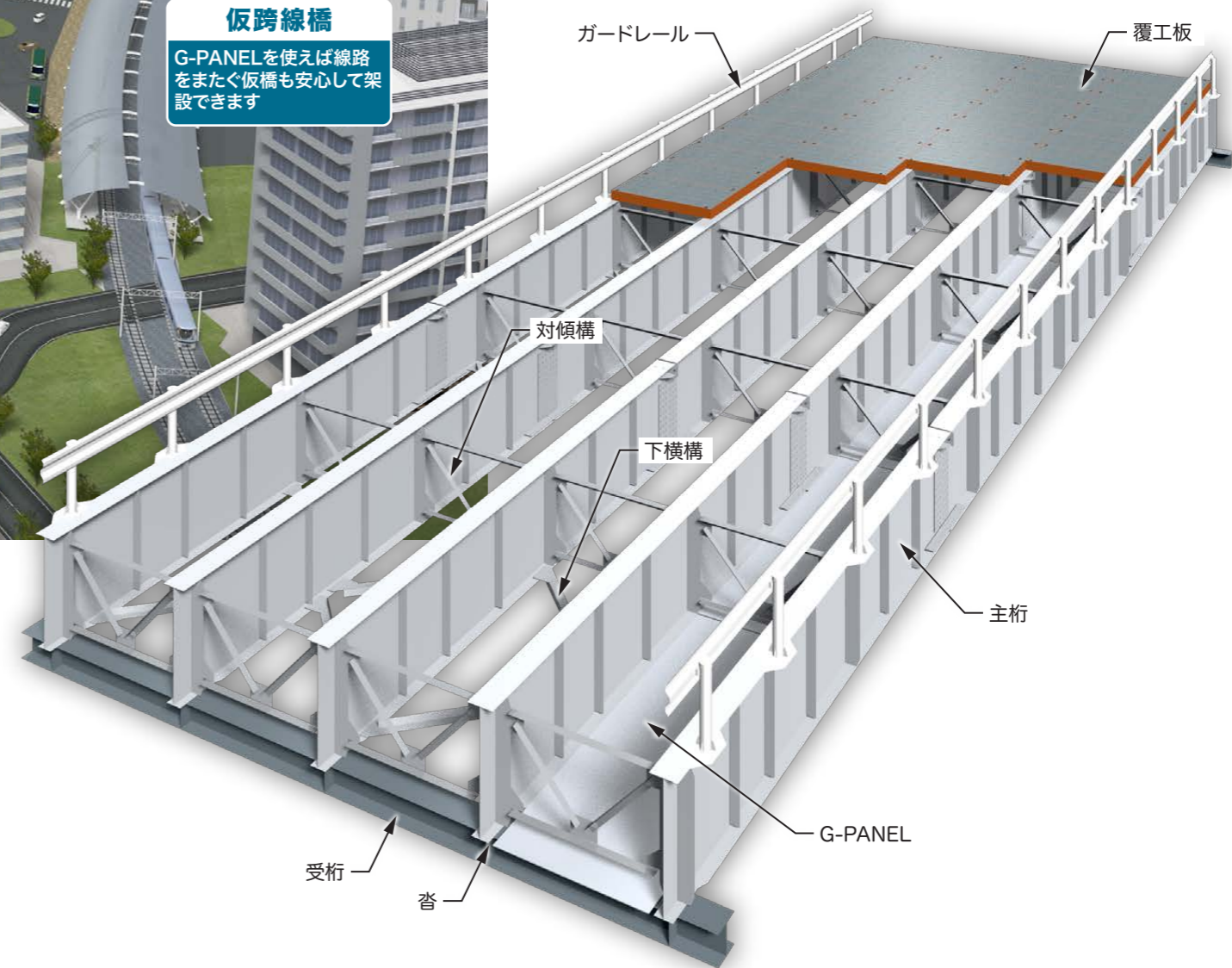
迅速な施工

プレファブのため工程短縮が可能です。

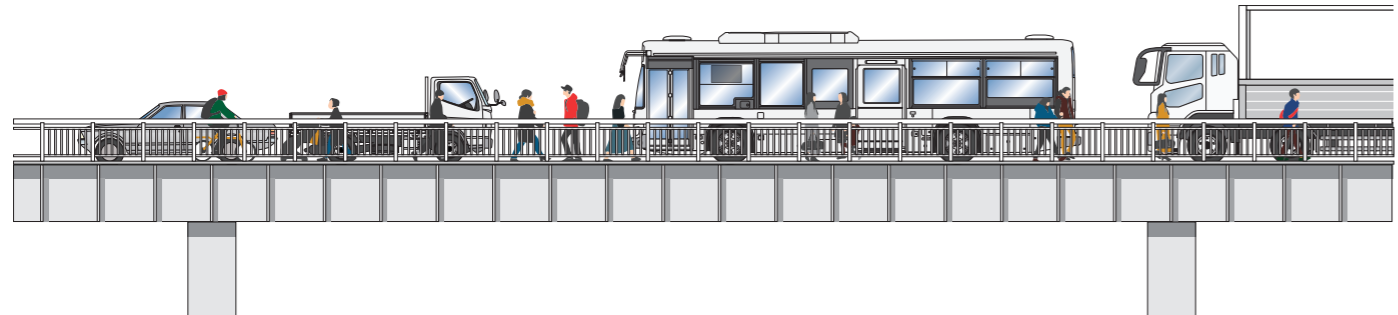
高強度

道路橋示方書に準拠しており、本設橋梁と同等の性能を有しています。

上部工は鋼桁形式で軽量であり、現場でのハンドリングが容易です。

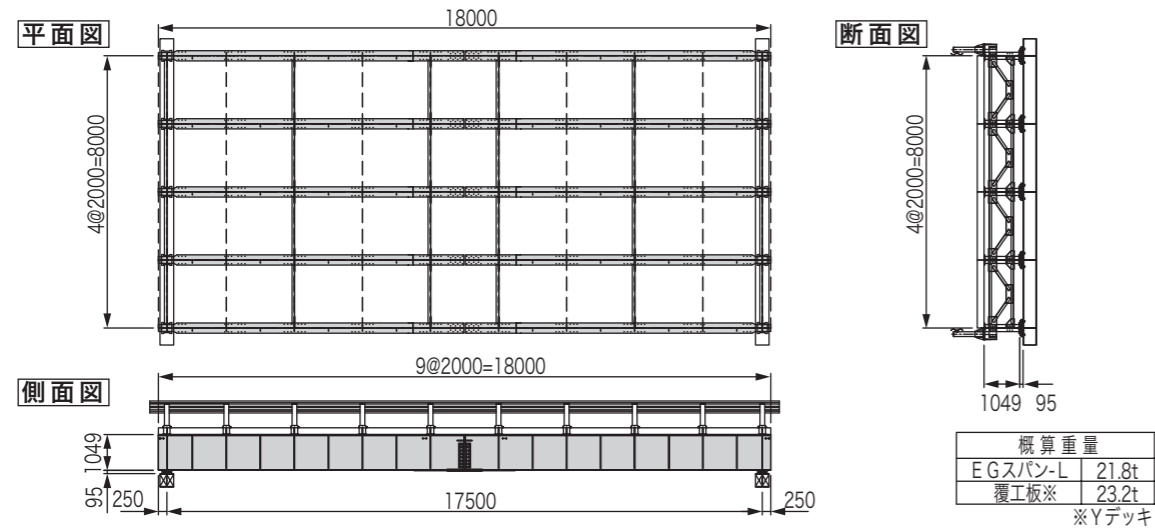


EGスパンは上部工だけでなく、下部工までワンパッケージで対応いたします。

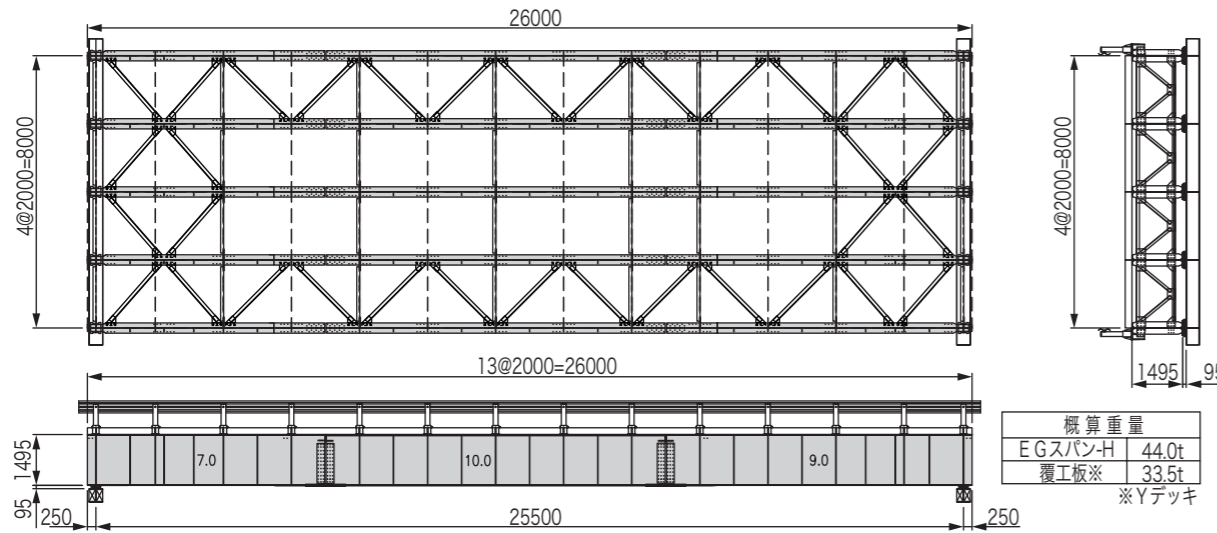


EGスパン[®] 製品形状

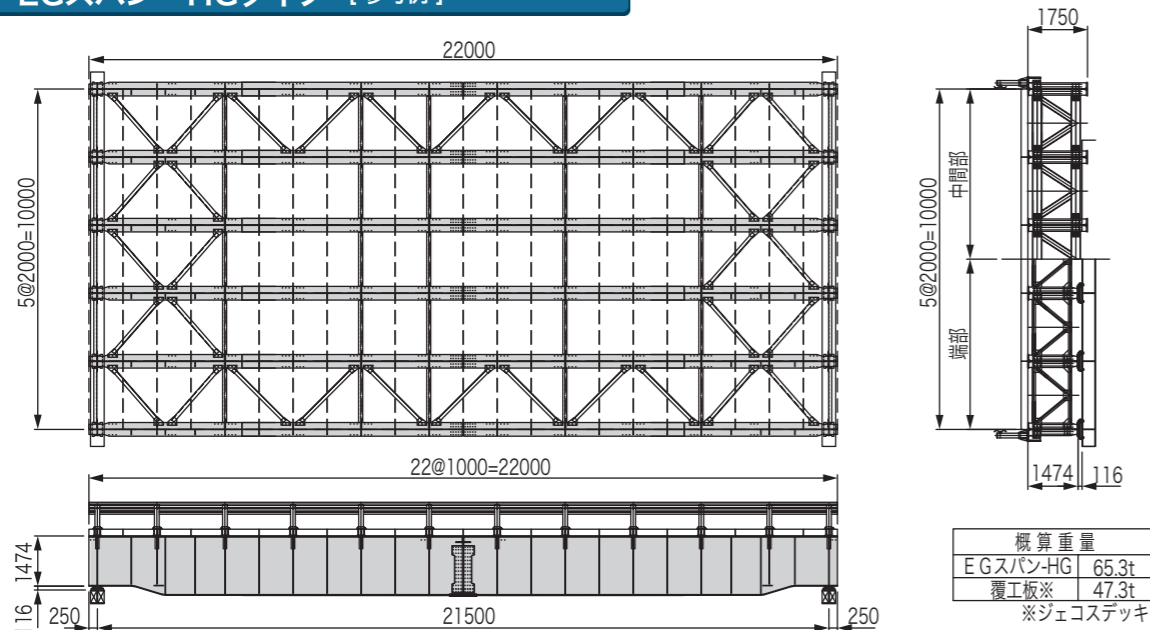
EGスパン Lタイプ [参考例]



EGスパン Hタイプ [参考例]



EGスパン HGタイプ [参考例]



EGスパン 適用範囲

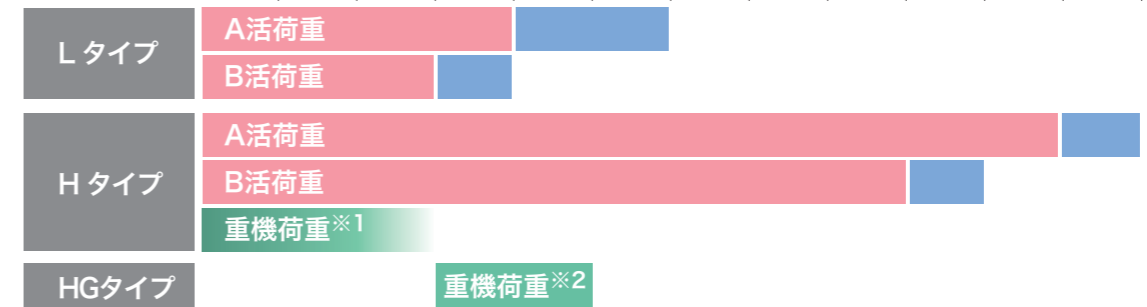
EGスパンHGタイプはHタイプとの組み合わせも可能です

	Lタイプ	Hタイプ	HGタイプ
構造	上路式単純鋼桁		
支点部桁高	1049 mm	1495 mm	中間部 1750 mm 支点部 1474 mm
橋長	14 ~ 24 m	14 ~ 36 m	18, 20, 22 m
幅員	2m ~	2m ~	
構造			

※()内は端部寸法

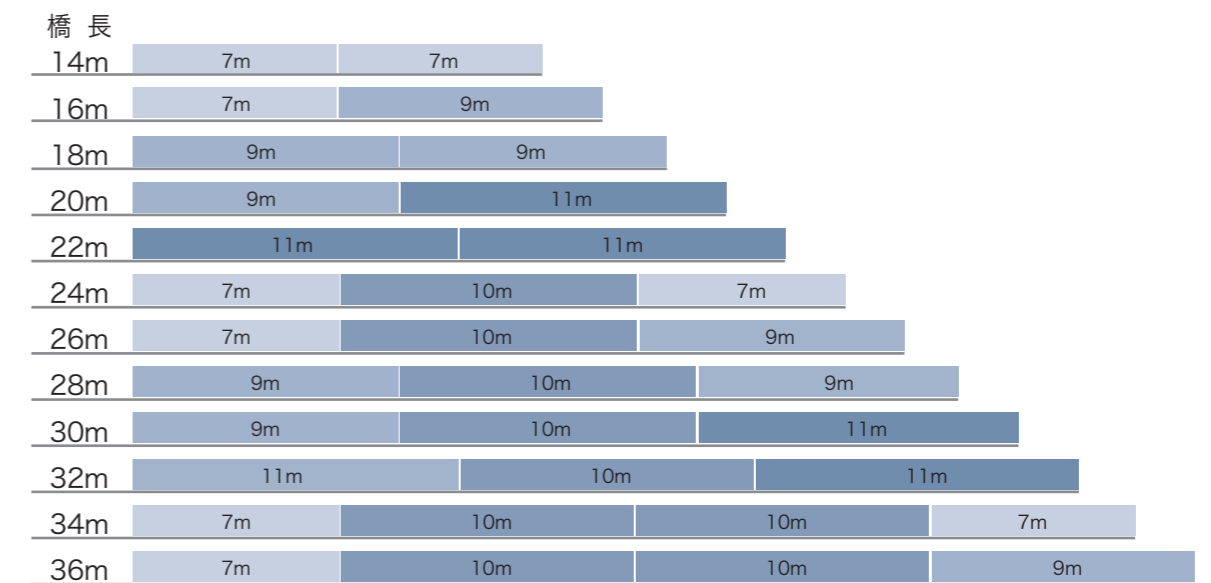
橋長: 14 16 18 20 22 24 26 28 30 32 34 36 (m)

■ 許容応力度割増し=なし たわみの許容値=支間長/500 ■ 許容応力度割増し=25% たわみの許容値=支間長/400

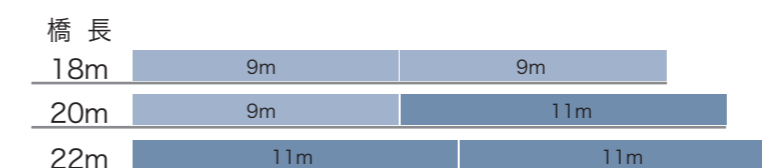


※1: 150t クローラクレーン、※2: 200t クローラクレーン
許容応力度割増し=50%、たわみ許容値=支間長/400

部材の組合せ(Lタイプ、Hタイプ)



部材の組合せ(HGタイプ)



EGスパン® HGタイプ

EGスパンHGタイプは最大200tの重機に対応可能な仮設橋梁です。

200tクローラークレーン作業対応

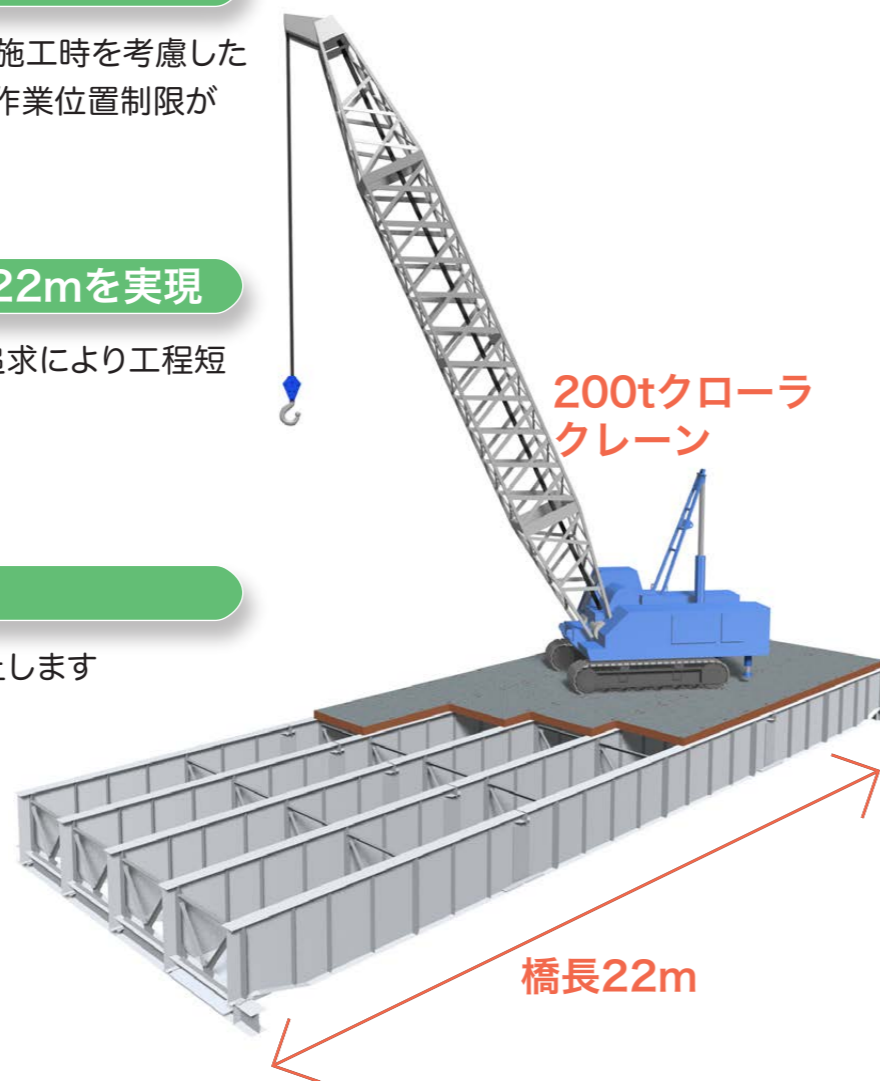
支持杭打設時・本設部施工時を考慮した設計で、大型揚重機の作業位置制限がありません

揚重機上載時も橋長22mを実現

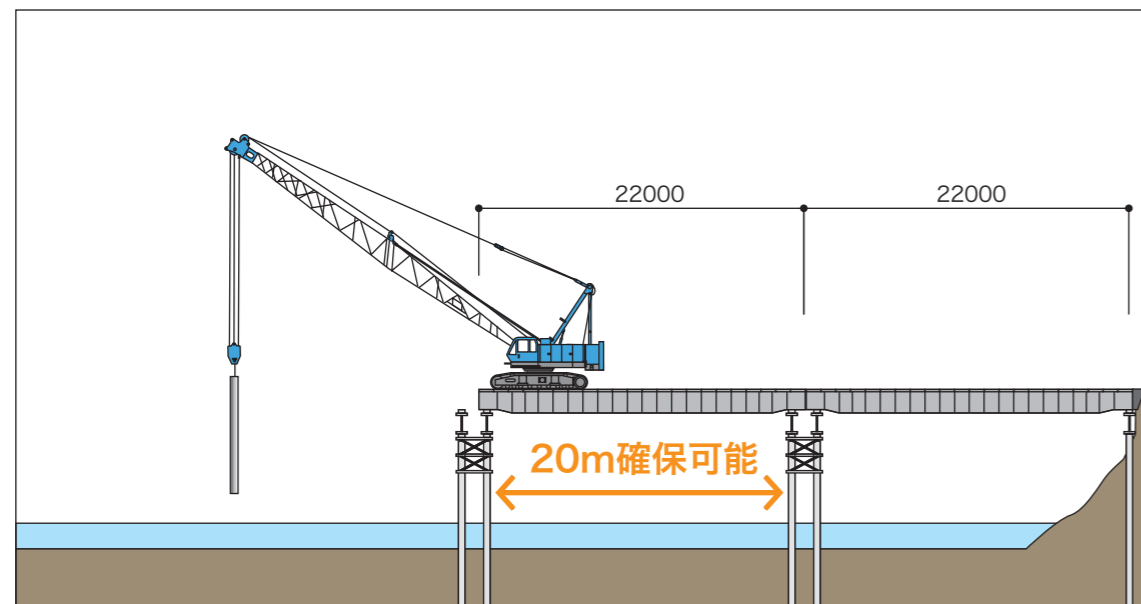
通年存置への適用性追求により工程短縮が可能になりました

河積阻害の低減

増水時の安全性が向上します



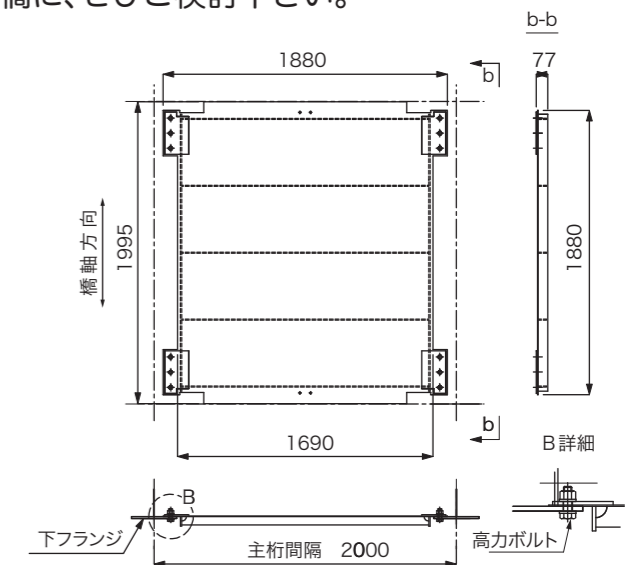
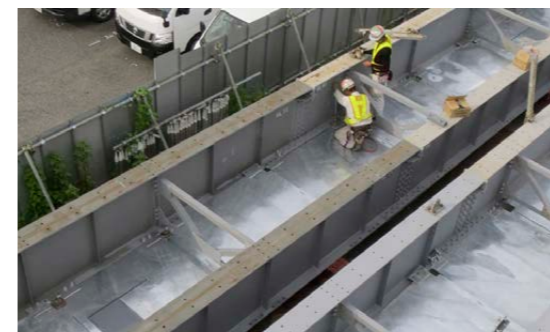
HGタイプ施工イメージ



G-PANEL

製品概要

仮橋に求められる高い安全性。これに応えたのが、「横構」「足場」「落下防止版」「点検通路」の機能を兼ね備えた高機能オプションG-PANEL(ガードアン パネル)です。落下防止対策が必要な跨線部、跨道部の仮橋に、ぜひご検討下さい。(特許第5409955号)



省スペース

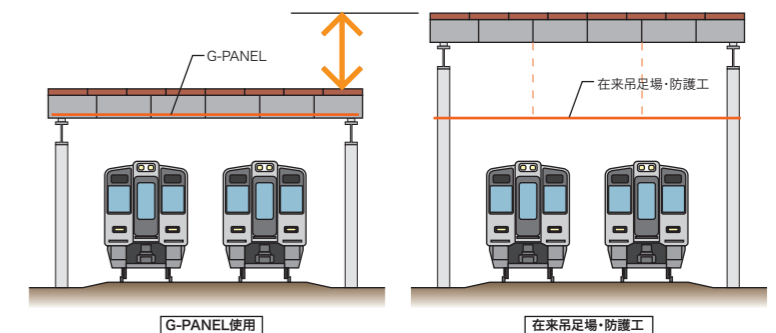
桁下空間の有効活用ができます。

安全性

作業時の墜落・転落への安全性が確保できます。

落下物防止

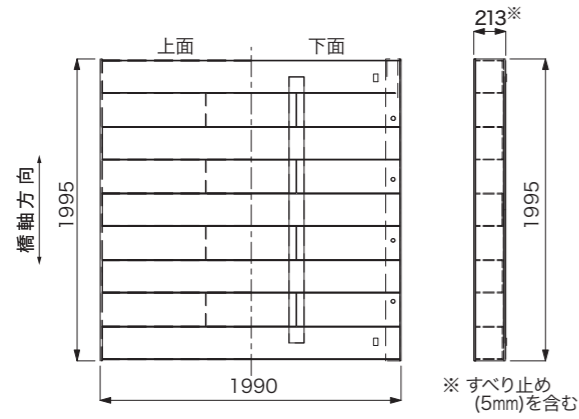
歩行者・鉄道・道路への落下物を防止します。



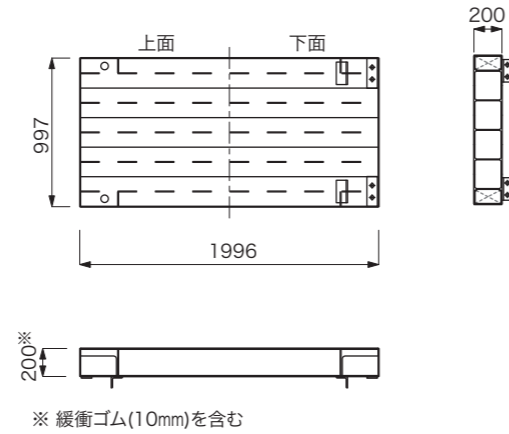
施工事例



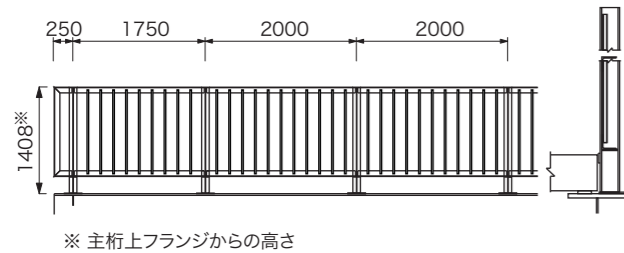
Yデッキ



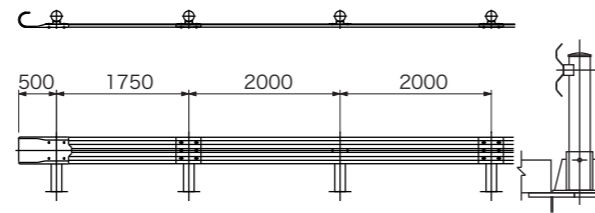
ジェコステッキ



鋳桁高欄



ガードレール



検討支援ツール

仮橋検討支援 Web サービス「ファースト・プランナー」

1st PLANNER

www.yokogawa-bridge.co.jp/pabris/

仮橋検討のサポートツールをWeb上でご利用いただけます。

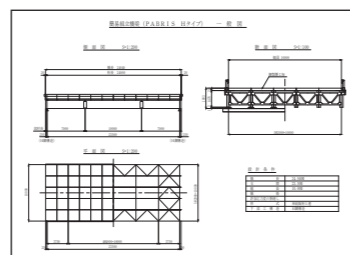
橋長、幅員、荷重などを入力することで、簡単に数量、概算工費、上部工反力の試算結果と一般図を入手できます。ご検討の際に、ぜひご利用ください。



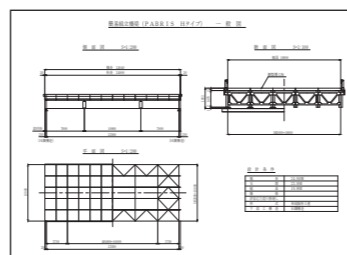
入力シート



計算結果シート



一般図(上部工)



一般図(下部工)

※本サービスは、改良のため予告なく変更する場合があります。

トラスタイプの仮設橋梁です。



工事用栈橋: 上路式



支保工



迂回路: 下路式



応急橋: 下路式

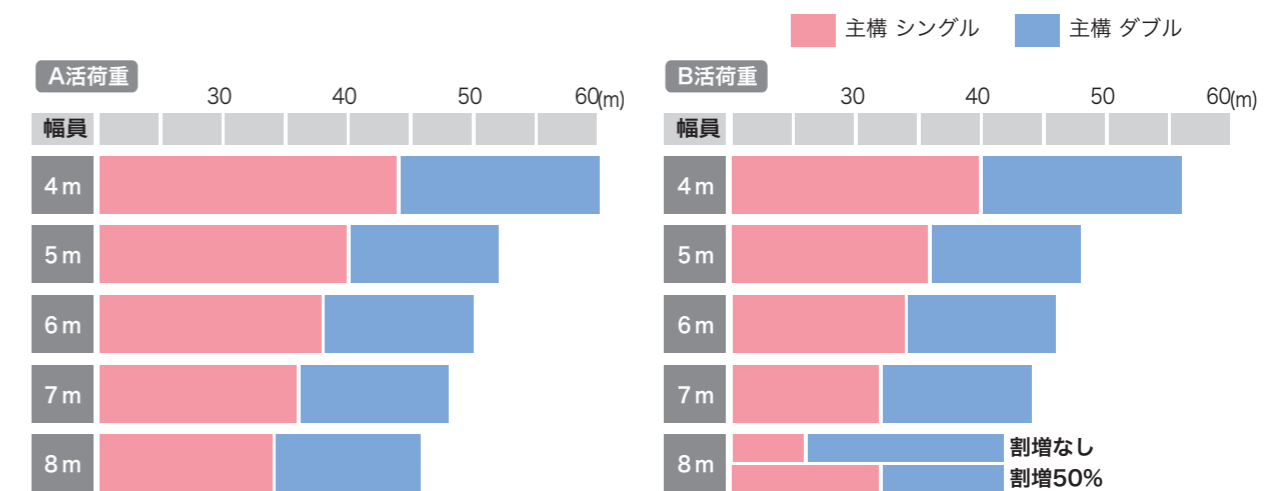


迂回路: 下路式(ダブル)



迂回路: 下路式

適応範囲



EGスパン® 施工実績

迂回路をはじめ工事用・歩行用など全国に多くの実績があります。



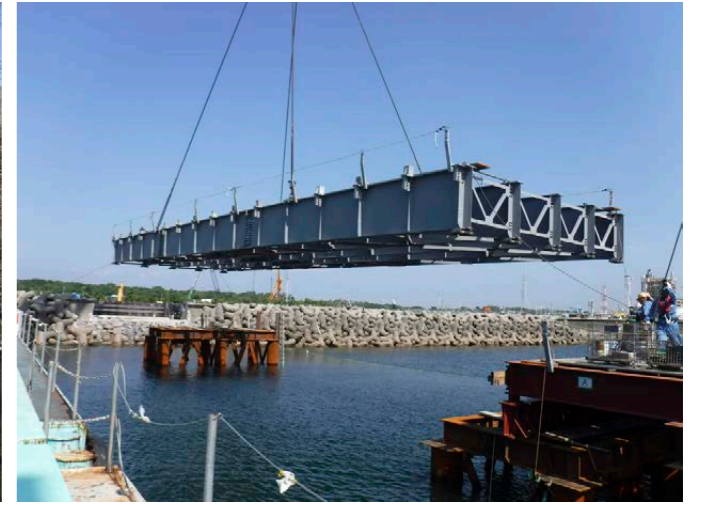
河川縦断工事用作業ヤード(岩手県)



架替工事用仮橋(福岡県)



上部工架設工事用仮橋(福井県)



海上連絡橋仮橋(愛知県)



架替用迂回路仮橋(京都府)



大型重機作業用仮橋(埼玉県)



橋脚耐震補強工事用仮橋(秋田県)



鉄道上空工事用作業ヤード(大阪府)



架替用迂回路仮橋(埼玉県)



歩道用仮橋(東京都)



地すべり地帯回避仮橋(徳島県)



災害時応急用仮橋(徳島県)