

本社	〒112-0004	東京都文京区後楽2-5-1 (住友不動産飯田橋ファーストビル)	TEL 03-6699-7401 (代表)	FAX 03-6699-7437
<b>北海道</b>				
北海道支店	〒060-0032	北海道札幌市中央区北二条東12-98-42 (北2条新川ビル)	TEL 011-232-7001	FAX 011-232-7006
旭川営業所	〒078-8231	北海道旭川市豊岡一条4-3-11 (旭川豊岡センタービル)	TEL 0166-37-7373	FAX 0166-37-7375
帯広営業所	〒080-0011	北海道帯広市西一条南6-1-5	TEL 0155-21-5001	FAX 0155-21-5003
北海道工場	〒066-0077	北海道千歳市上長都1129 (千歳市第3工業団地内)	TEL 0123-40-8234	FAX 0123-22-7227
<b>東北</b>				
東北支店	〒980-0811	宮城県仙台市青葉区一番町1-8-3 (AIG仙台ビル)	TEL 022-266-2371	FAX 022-266-2375
いわき営業所	〒972-8325	福島県いわき市常磐白鳥町八合59-1 (レンタルシステム(株)いわき営業所内)	TEL 0246-43-1953	FAX 0246-43-1954
青森出張所	〒038-0031	青森県青森市大字三内字丸山278-33 (レンタルシステム(株)青森営業所内)	TEL 017-783-3914	FAX 017-783-3896
盛岡出張所	〒020-0613	岩手県滝沢市大石渡24-1 (レンタルシステム(株)盛岡営業所内)	TEL 019-688-8517	FAX 019-688-8517
秋田出張所	〒010-0975	秋田県秋田市八橋字下八橋191-8 (レンタルシステム(株)秋田営業所内)	TEL 018-863-2863	FAX 018-863-2863
山形出張所	〒994-0057	山形県天童市石鳥居2-1-133 (レンタルシステム(株)山形営業所内)	TEL 023-655-9185	FAX 023-655-9185
郡山出張所	〒963-0534	福島県郡山市日和田町原12-46 (レンタルシステム(株)郡山営業所内)	TEL 024-968-2510	FAX 024-968-2510
仙台工場	〒981-3601	宮城県黒川郡大衡村大瓜字平場12	TEL 022-345-0171	FAX 022-345-0175
<b>関東</b>				
千葉支店	〒260-0028	千葉県千葉市中央区新町24-9 (千葉ウエストビル)	TEL 043-247-9141	FAX 043-247-9146
北関東支店	〒330-0843	埼玉県さいたま市大宮区吉敷町1-31-1 (明治安田生命大宮吉敷町ビル)	TEL 048-645-0501	FAX 048-645-0524
横浜支店	〒231-0015	神奈川県横浜市中区尾上町4-5-7 (横浜尾上町ビル)	TEL 045-661-2201	FAX 045-661-1799
水戸支店	〒310-0805	茨城県水戸市中央1-2-19 (太陽生命水戸ビル)	TEL 029-300-2070	FAX 029-300-2072
蘇我営業所	〒260-0835	千葉県千葉市中央区川崎町1 (JFEスチール(株)東日本製鉄所 千葉地区内)	TEL 043-300-6011	FAX 043-300-6022
長野出張所	〒381-8588	長野県長野市桐原1-3-5	TEL 026-254-5030	FAX 026-254-5033
群馬出張所	〒370-0069	群馬県高崎市飯塚町249-1 (唐澤マンション)	TEL 027-363-2821	
東京工場	〒270-1406	千葉県白井市中98-1	TEL 047-492-0111	FAX 047-492-0117
長沼工場	〒263-0005	千葉県千葉市稲毛区長沼町350	TEL 043-259-1551	FAX 043-259-0933
富里機械センター	〒286-0225	千葉県富里市美沢11-5 (富里第二工業団地内)	TEL 0476-90-0612	FAX 0476-92-7986
<b>中部</b>				
新潟支店	〒950-1348	新潟県新潟市西蒲区打越乙186-6	TEL 025-375-1211	FAX 025-375-1210
名古屋支店	〒450-0001	愛知県名古屋市中村区那古野1-47-1 (名古屋国際センタービル)	TEL 052-582-5251	FAX 052-583-9745
北陸営業所	〒920-0863	石川県金沢市玉川町15-1 (パークサイドビル)	TEL 076-233-4734	FAX 076-233-4736
静岡出張所	〒422-8061	静岡県静岡市駿河区森下町1-35 (静岡MYタワー JFE商事(株)静岡支店内)	TEL 054-289-3117	
富山出張所	〒930-0004	富山県富山市桜橋通2-25 (富山第一生命ビル JFE商事(株)北陸支店内)	TEL 076-432-4788	
日本海工場	〒950-1348	新潟県新潟市西蒲区打越乙186-6	TEL 025-375-1301	FAX 025-375-1320
名古屋工場	〒475-0033	愛知県半田市日東町2-1	TEL 0569-32-8421	FAX 0569-32-8497
<b>近畿</b>				
大阪営業部	〒553-0003	大阪府大阪市福島区福島5-1-7 (住友不動産西梅田ビル)	TEL 06-6346-6100	FAX 06-6346-6200
大阪工場	〒555-0041	大阪府大阪市西淀川区中島2-11-76	TEL 06-6474-8221	FAX 06-6474-8227
<b>中国</b>				
広島支店	〒730-0051	広島県広島市中区大手町3-2-31 (損保ジャパン広島大手町ビル)	TEL 082-545-7773	FAX 082-545-7776
岡山営業所	〒700-0904	岡山県岡山市北区柳町1-1-1 (住友生命岡山ビル)	TEL 086-227-4561	FAX 086-227-4428
福山営業所	〒721-0931	広島県福山市鋼管町1 (JFEスチール(株)西日本製鉄所 レンタルシステム(株)福山営業所内)	TEL 084-940-0051	FAX 084-943-7170
中国工場	〒729-6614	広島県三次市三和町羽出庭431-11	TEL 0824-52-3641	FAX 0824-52-3645
<b>四国</b>				
四国支店	〒760-0023	香川県高松市寿町1-2-5 (井門高松ビル)	TEL 087-826-0070	FAX 087-826-0080
松山営業所	〒790-0003	愛媛県松山市三番町6-8-1 (太陽生命松山ビル)	TEL 089-934-6605	FAX 089-934-6602
四国工場	〒761-2201	香川県綾歌郡綾川町粉所東998-5	TEL 087-878-2611	FAX 087-878-0588
<b>九州</b>				
九州支店	〒812-0036	福岡県福岡市博多区上呉服町10-1 (博多三井ビル)	TEL 092-273-0155	FAX 092-273-0157
南九州支店	〒891-0132	鹿児島県鹿児島市七ツ島1-3-17	TEL 099-262-0022	FAX 099-262-0924
熊本営業所	〒861-4151	熊本県熊本市南区富合町清藤27-1	TEL 096-358-8099	FAX 096-358-8181
宮崎出張所	〒880-0817	宮崎県宮崎市江平東町8-19 ((株)鎮西商會内)	TEL 0985-61-0358	FAX 0985-61-0369
福岡工場	〒811-2114	福岡県粕屋郡須恵町大字上須恵1346-1 (新原工業団地内)	TEL 092-932-1119	FAX 092-933-1277
鹿児島工場	〒891-0132	鹿児島県鹿児島市七ツ島1-3-17	TEL 099-262-0041	FAX 099-261-5957
<b>沖縄</b>				
沖縄営業所	〒900-0015	沖縄県那覇市久茂地2-22-10 (那覇第一生命ビル)	TEL 098-880-8560	FAX 098-880-8201

# GECOSS



## 製品・技術・サービス 総合カタログ





# ジェコス製品・技術インデックス

ジェコスは未来のランドデザインを基礎から支えます

## 重仮設資材

山留め壁

支保工

構台

コラム切梁システム

Ecoラム®工法



## 工事

各種杭打ち抜き工事

各種架設解体工事

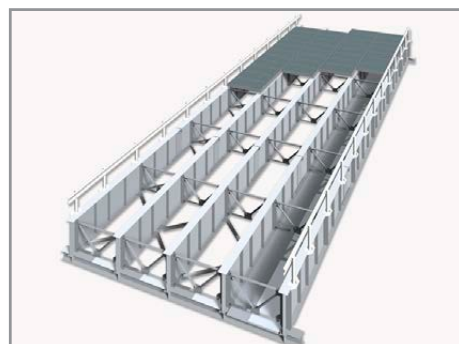
障害撤去工事

山留め周辺技術



## 仮設橋梁

仮設橋梁



## 加工

鉄道向け

軌道受け桁

駅舎プラットフォーム

跨線橋

その他

覆工板・特殊覆工板

道路橋・人道橋

トンネル用支保工



## JFE商品



JFEスチール・グループ商品

基礎・継手

形鋼・鉄筋

防護柵、防音壁、フェンス

防災

環境・その他

壁体、擁壁

## 技術支援

山留め設計

構台・栈橋設計

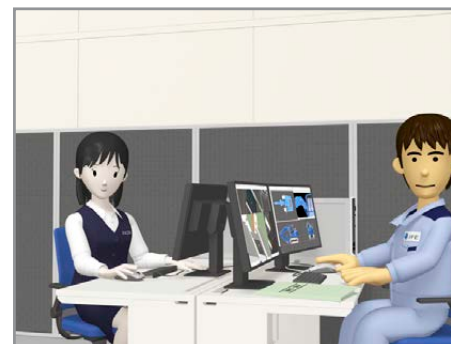
仮設橋梁設計

特殊加工製品設計

山留め周辺計測管理

山留め周辺の  
地盤影響解析

## 建設機械



高所作業車

バックホー

発電機

レンタカー

仮設ハウス

軽仮設

## 拠点

営業拠点マップ

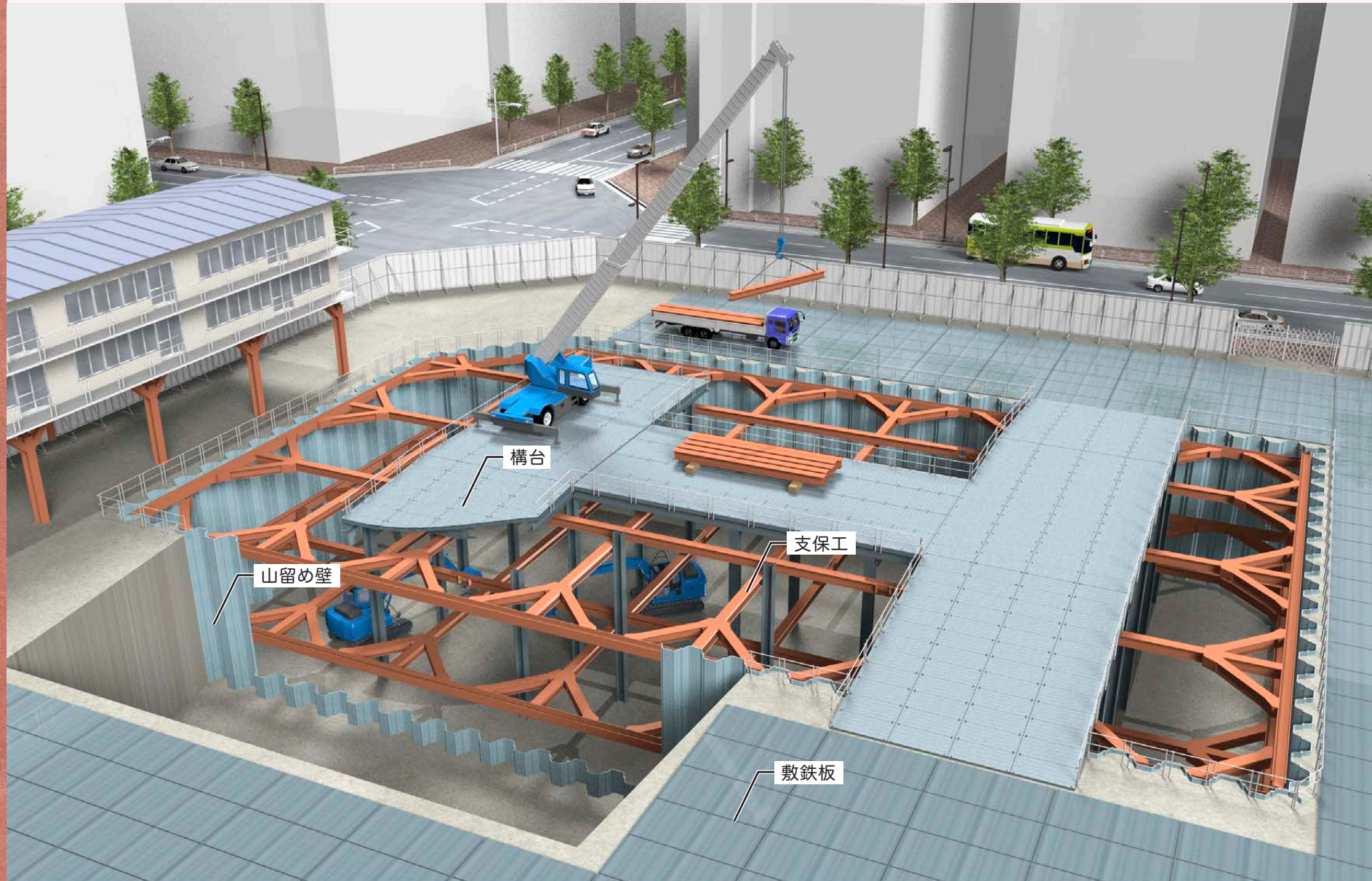
関係会社一覧



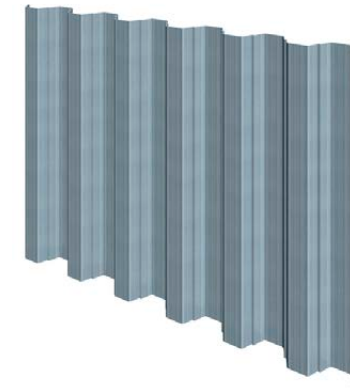


# 重仮設資材

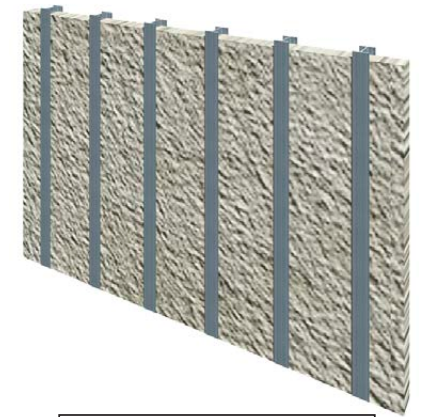
重仮設業界トップクラスの品揃え、保有量と全国に展開した工場ネットワークにより、あらゆるオーダーに迅速に対応いたします。



## 山留め壁

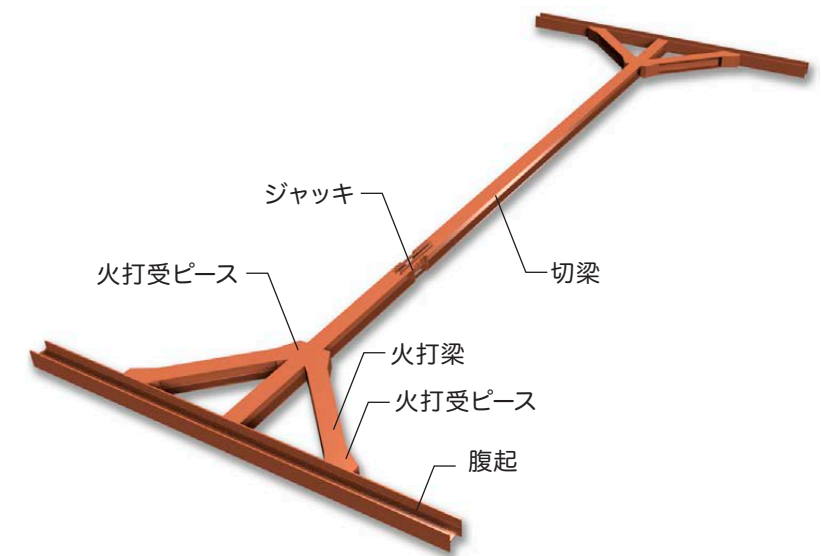


鋼矢板

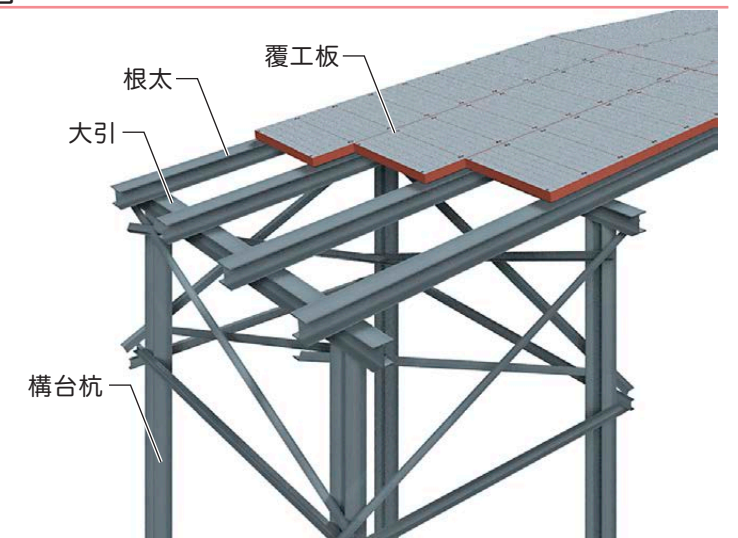


ソイル柱列式連続壁工法

## 支保工



## 構台



## H形鋼



## 鋼矢板



## 敷鉄板



## 山留め材



## 覆工板



## 構台杭





# Ecoラム®工法 (コラム切梁システム)

座屈性能の高いコラム(角形鋼管)切梁を使用することで、中間杭を削減する工法です。

NETIS登録技術：KT-140078-VR  
 第18回(平成28年度)国土技術開発賞(創意開発技術賞)受賞  
 特許 第6381939号、第6532908号、第6539639号



## 躯体品質向上

鉄筋補強、止水処理が不要となり、躯体の品質が向上します

## 工期短縮

中間杭の打設・撤去工事が不要、部材の接合方法も簡略化

## 安全性向上

作業時間短縮、杭打設重機作業の削減で安全性も向上します

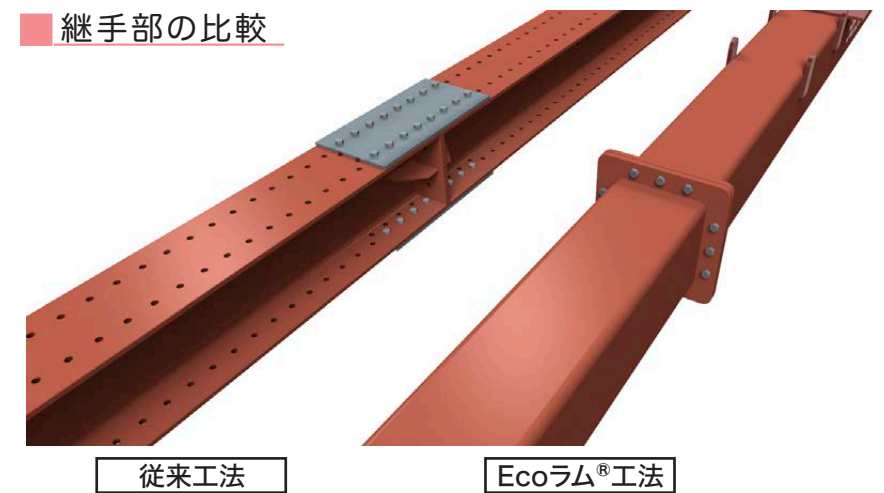
## 作業効率向上

作業空間が広がり、掘削や躯体工事の能率が向上します

## 経済性向上

中間杭不要で経済性も向上します

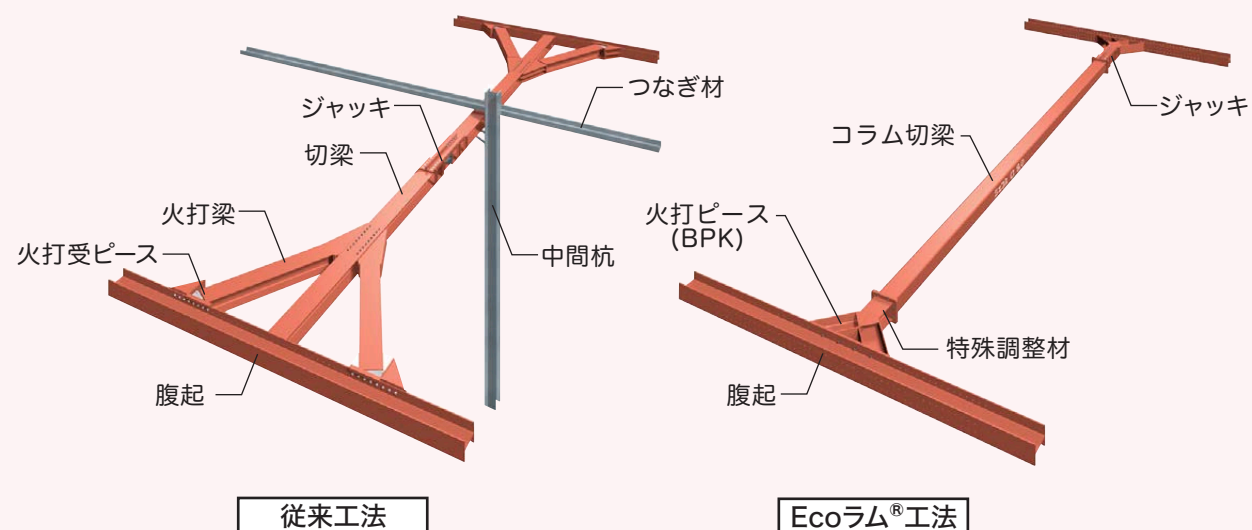
## 継手部の比較



従来工法

Ecoラム®工法

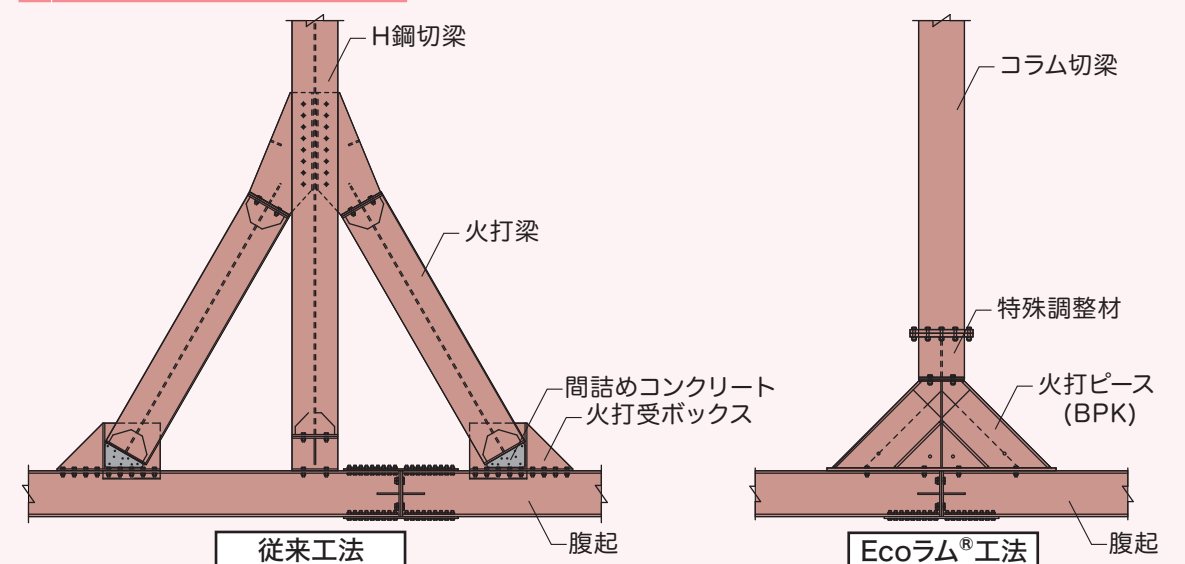
## 部材構成の比較



従来工法

Ecoラム®工法

## 切梁火打の比較



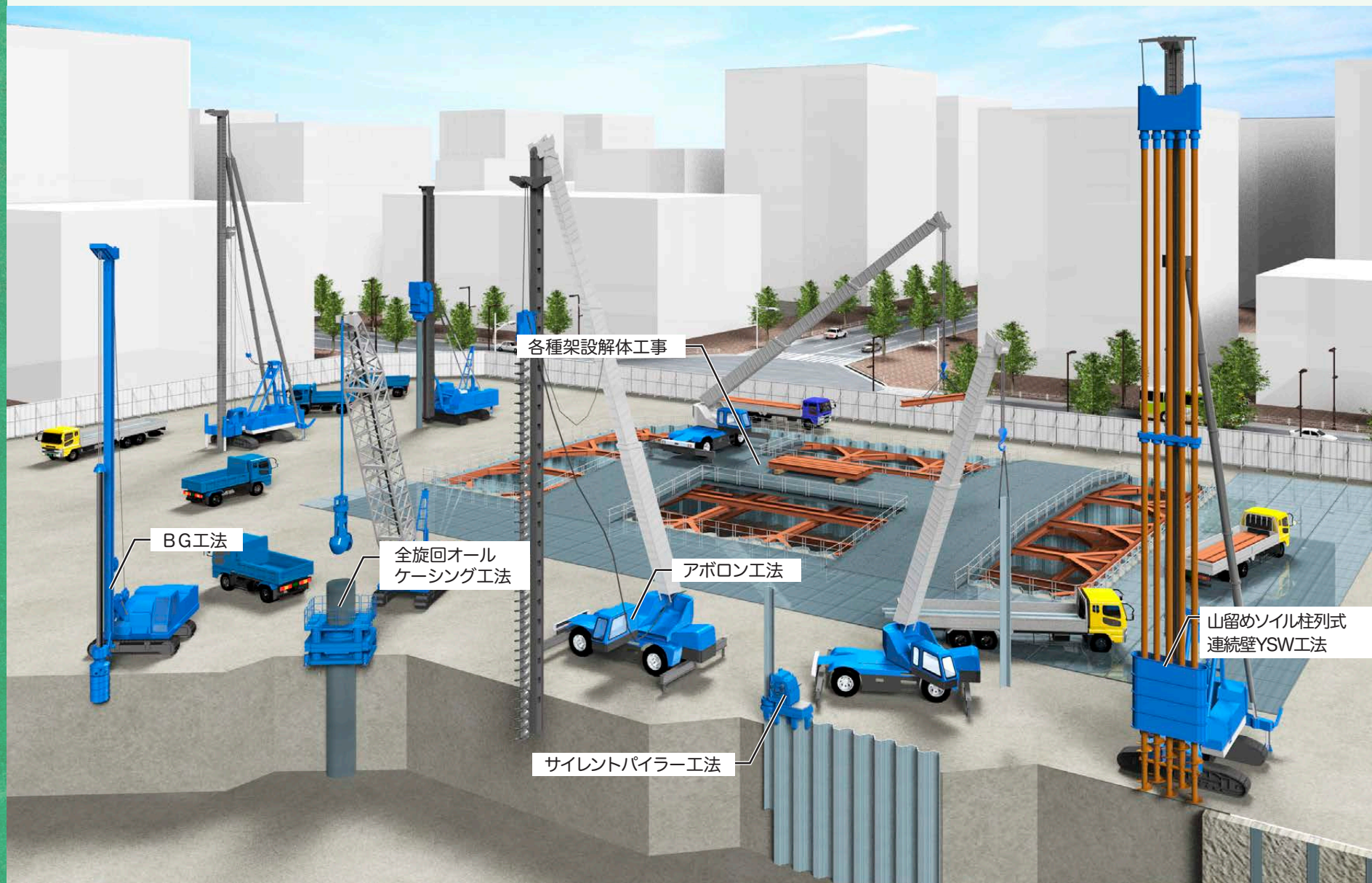
従来工法

Ecoラム®工法



# 工事

仮設工事全般について、施工計画から工事施工まで幅広く対応しております。



## 山留めソイル柱列式連続壁YSW工法

YSW工法とは、セメント系懸濁液を原位置の土砂と混合攪拌させて柱列式の連続壁体を造成する工法です。

杭打ち機に多軸オーガーを装着し、両端のスクリューを完全ラップさせて施工する為、遮水性に優れた山留め壁を造成できます。

- ・多軸オーガー：5軸、3軸(大口径、一般径)
- ・ベースマシン：3点式杭打ち機(50tクラス～135tクラス)  
50tラフターベース(モンロー工法)

## 各種杭打ち抜き工事

現場毎に異なる地層、平面形状、掘削深さ、施工条件等を考慮した上で、最良の工法を選定し、御提案いたします。

- ・オーガミルク工法(アポロン、3点式)
- ・サイレントパイラー工法(各種)
- ・振動系杭打ち機(クレーンベース、バックホーベース)
- ・オーガー併用圧入工法(HAS、FP)
- ・ダウンザホールハンマー工法
- ・多滑車引抜工法
- ・既存杭引抜工法

## 各種架設解体工事

- ・各種山留め架設解体工事
- ・各種構台架設解体工事
- ・各種架台架設解体工事(防護構台、モックアップ架台)
- ・その他各種鍛冶工事

## 障害撤去工事

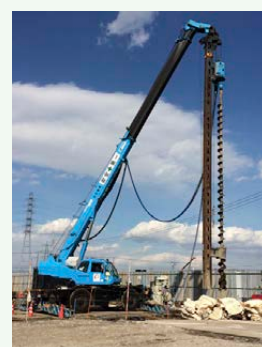
既存躯体、既存杭、地中障害物など新設山留めに干渉する障害物の撤去を安全性、経済性を満たす方法で、御提案いたします。

- ・全回転オールケーシング工法(RT工法、CD工法)
- ・BG工法
- ・ロックオーガー工法(3点式、アポロン式)

## 山留めソイル柱列式連続壁YSW工法



## 各種杭打ち抜き工事



アポロン工法



サイレントパイラー工法

## 各種架設解体工事



## 障害撤去工事



全回転オールケーシング工法



BG工法



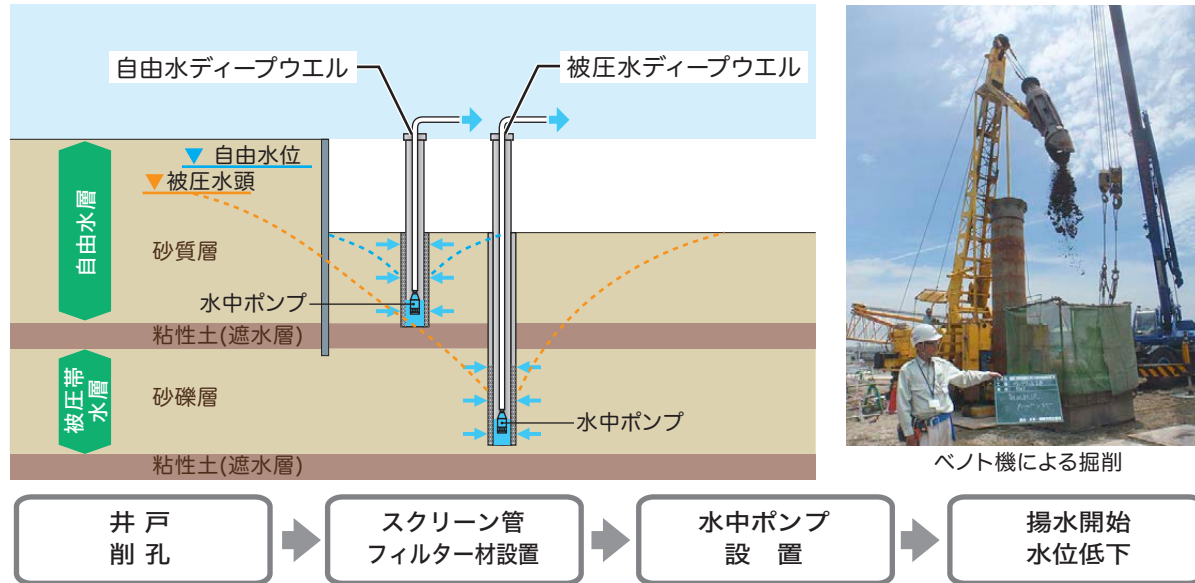
# 山留め周辺技術

水処理、計測、地盤改良などを組合せた山留め計画を立案し、計画の最適化、合理化を図ります。

## 地下水処理

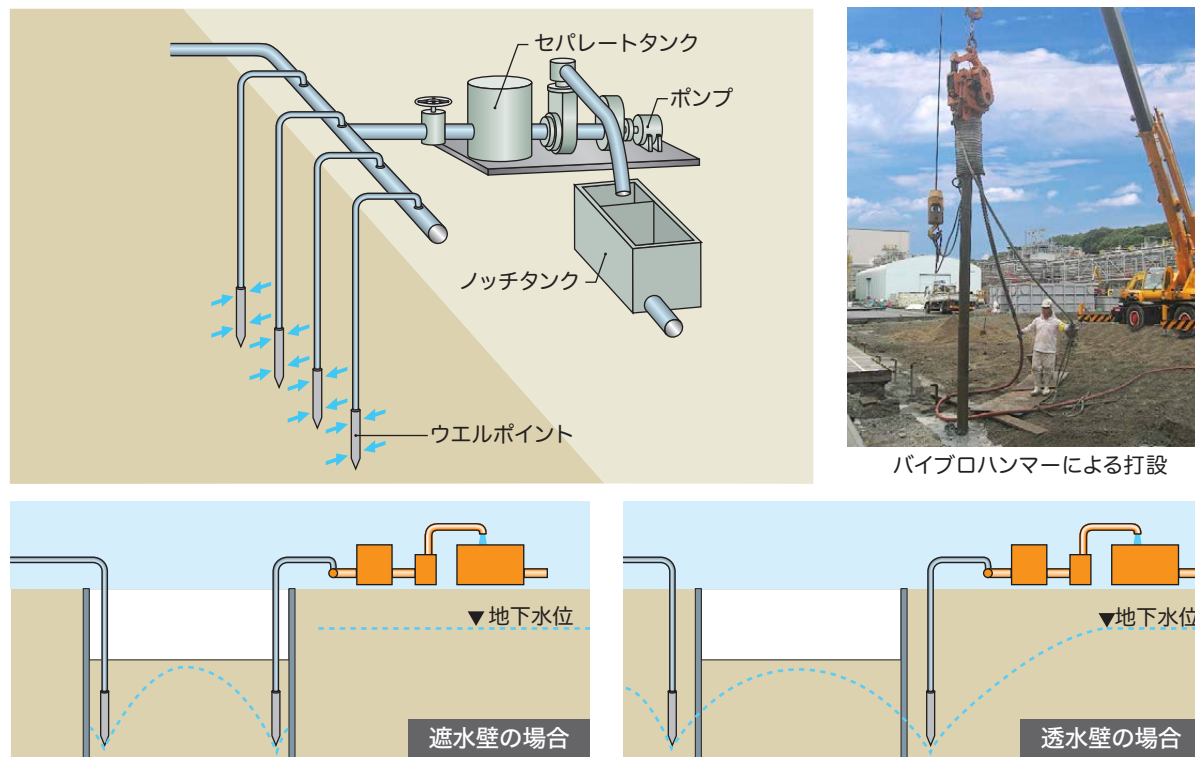
### ディープウエル工法

掘削溝内あるいは掘削溝外にディープウエル(深井戸)を設置し、ウエル内に流入する地下水を水中ポンプで排水することにより周辺地盤の地下水位を低下させる工法で、透水性の高い砂質土地盤で効果的です。ディープウエルの径は600mm程度で、目詰まりしないよう、フィルター・スクリーンを設けます。



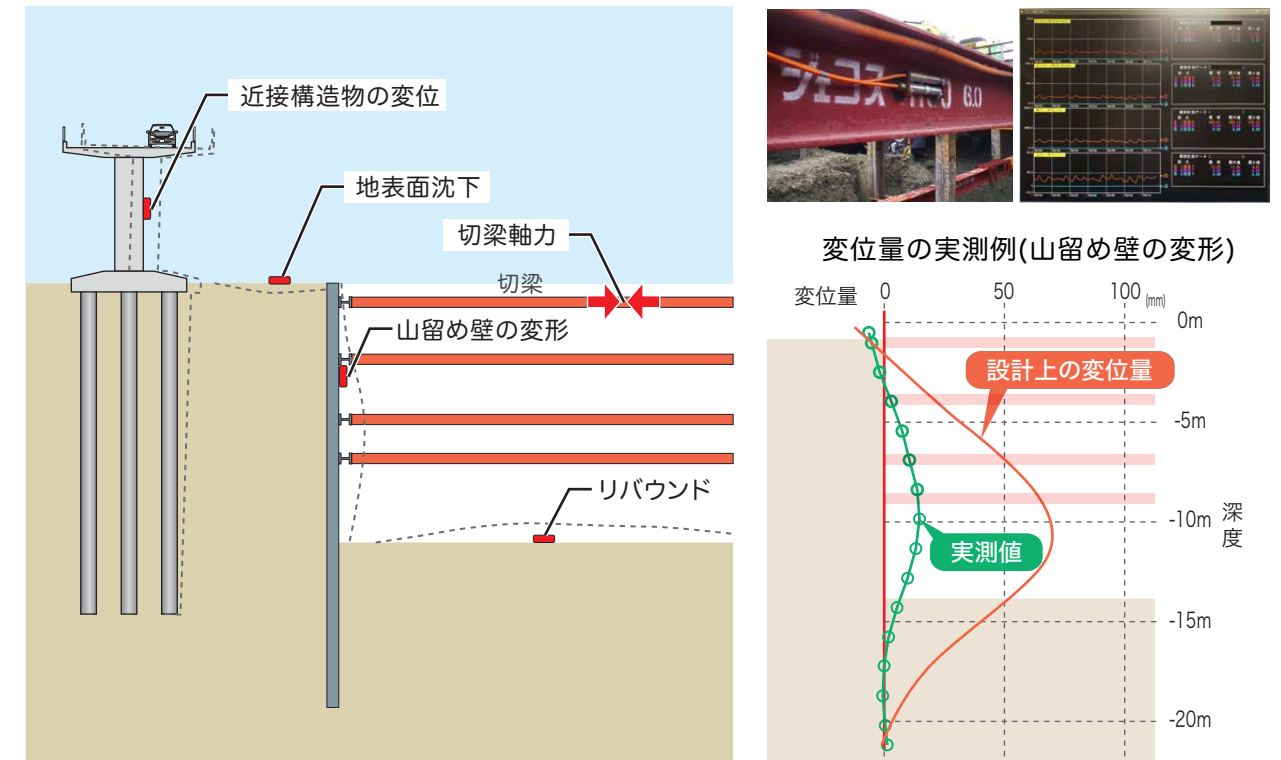
### ウエルポイント工法

比較的浅い掘削に用いられる工法です。ウエルポイントを先端に取り付けたパイプを地盤に多数打ち込み、地上に設置した強力な真空ポンプによって強制的に排水する方法で、最大で6m程度の揚程となります。



## 計測管理

山留め変位、切梁軸力の計測、また周辺影響をモニタリングします。

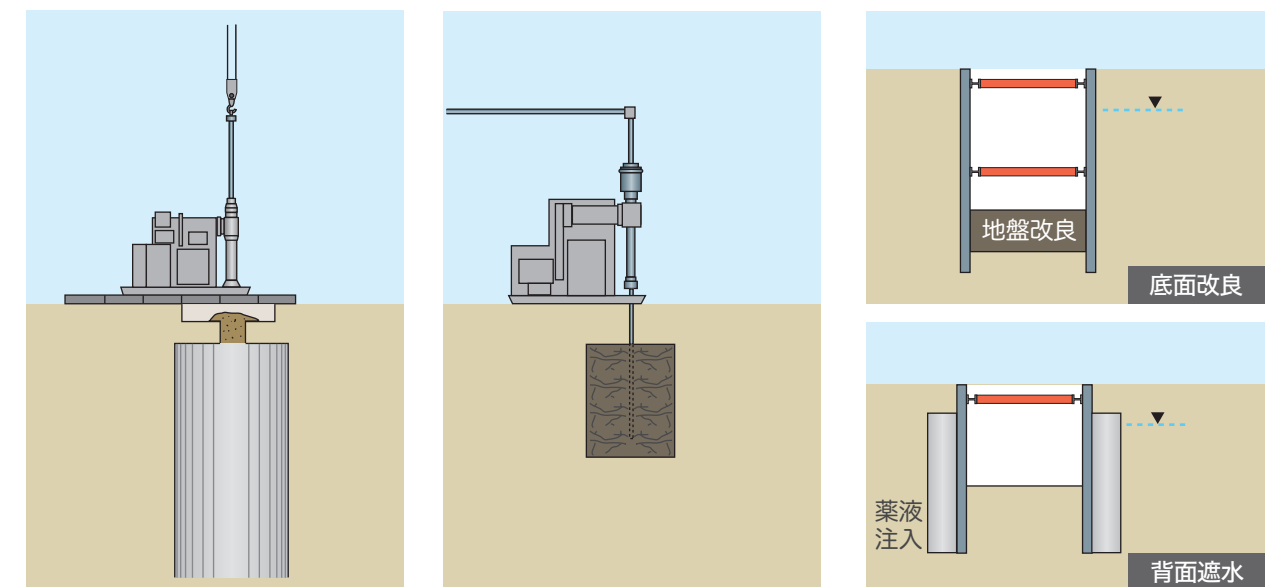


## 地盤改良

地下水止水または地盤強度増強(底盤改良、先行地中梁)など様々な用途の地盤改良に対応します。ジェットグラウト工法、機械攪拌工法、薬液注入工法などを用い施工します。

### ジェットグラウト工法

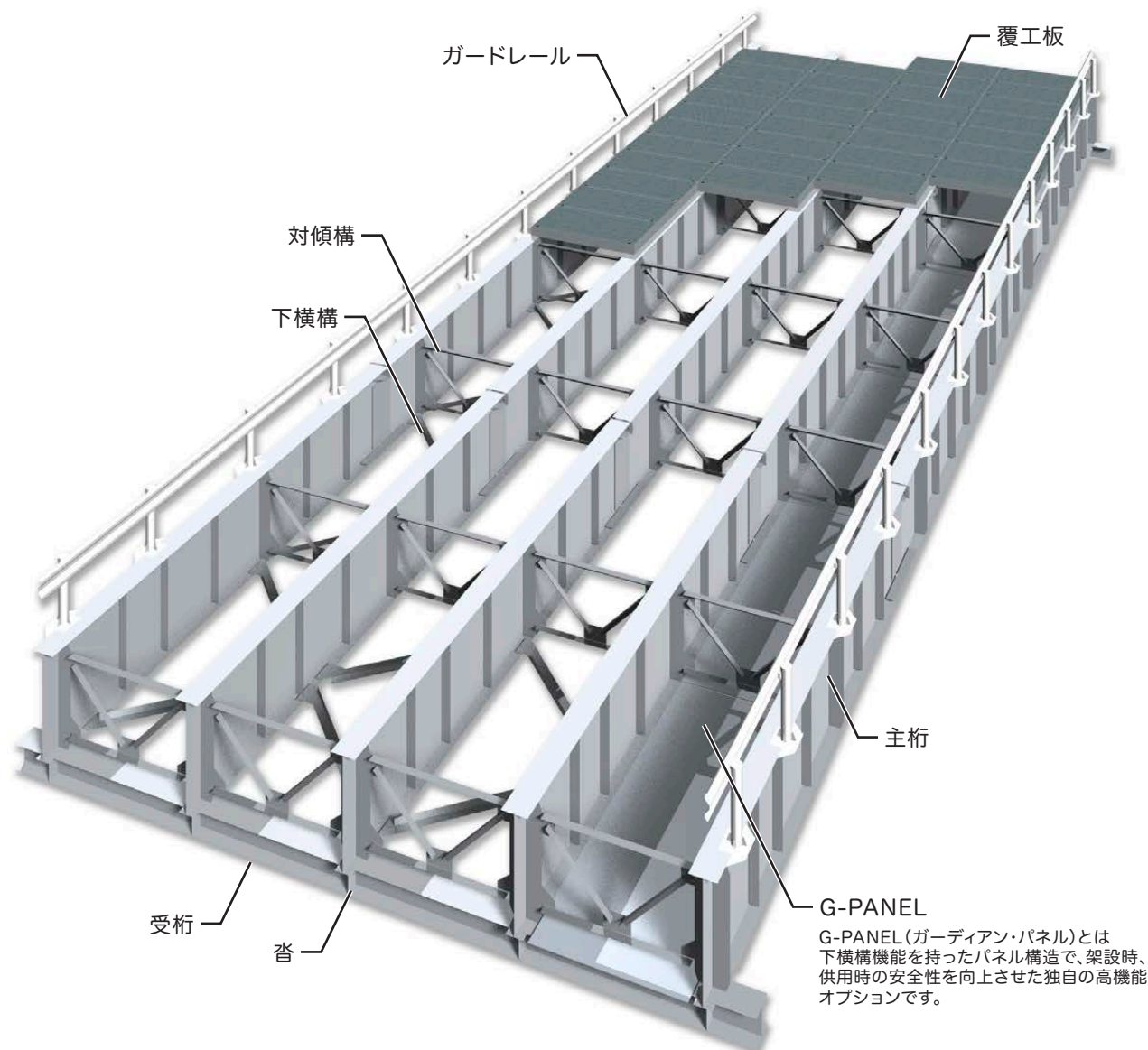
### 薬液注入工法





# 仮設橋梁 EGスパン®

重仮設工事を知り尽くしたジェコスならではの  
安心と信頼の仮設橋梁です。



## 幅広い用途

道路橋、工事用栈橋、応急橋、歩道橋など様々なニーズに  
豊富なラインナップでお応えします

## 適用スパン

14～36mまで、2mピッチで対応可能です

## 迅速な施工

プレファブのため工程短縮が可能です

## 高強度

道路橋示方書に準拠しており、本設橋梁と同等の性能を有しています

## 軽量

上部工は鋼鈹桁形式で軽量であり、現場でのハンドリングが容易です

## 主要諸元

	Lタイプ		Hタイプ		HGタイプ	
構造	上路式単純鈹桁 [A,B活荷重対応]		上路式単純鈹桁 [A,B活荷重対応]		上路式単純鈹桁 [A,B活荷重対応]	
支点部桁高	1,049 mm	1,049	1,495 mm	1,495	1,750 mm (端部寸法1,495 mm)	1,750 (1,495)
桁長	14 ~ 24 m		14 ~ 36 m		18、20、22 m	
幅員	2m ~		2m ~		2m ~	

## 上部工はもちろん、下部工までワンパッケージで対応

「仮橋を選定する際は、下部工から上部工までトータルに対応できる会社に任せたい。」  
ジェコスの仮設橋梁「EGスパン®」でご要望にお応えします。  
重仮設工事を知り尽くしたジェコスにお任せください。



用途: 迂回路用仮橋  
橋長・幅員: 40m x 14m  
発注者: 国土交通省  
施工地: 京都府亀岡市



用途: 災害時応急橋  
橋長・幅員: 18m x 3m  
発注者: 徳島県  
施工地: 徳島県海陽町



用途: 工事用仮橋  
橋長・幅員: 14m x 20m  
発注者: 川口市  
施工地: 埼玉県川口市



用途: 歩道用仮橋  
橋長・幅員: 54m x 4m  
発注者: 東京都  
施工地: 東京都調布市

## 適用範囲

桁長 14 16 18 20 22 24 26 28 30 32 34 36 (m)

許容応力度割増25%、たわみ許容値1/400

A活	EGスパン-L											
	EGスパン-H											
B活	EGスパン-L											
	EGスパン-H											

許容応力度割増0%、たわみ許容値1/500

A活	EGスパン-L											
	EGスパン-H											
B活	EGスパン-L											
	EGスパン-H											

※桁長30～50mの場合はトラスタイプのご提案も可能です

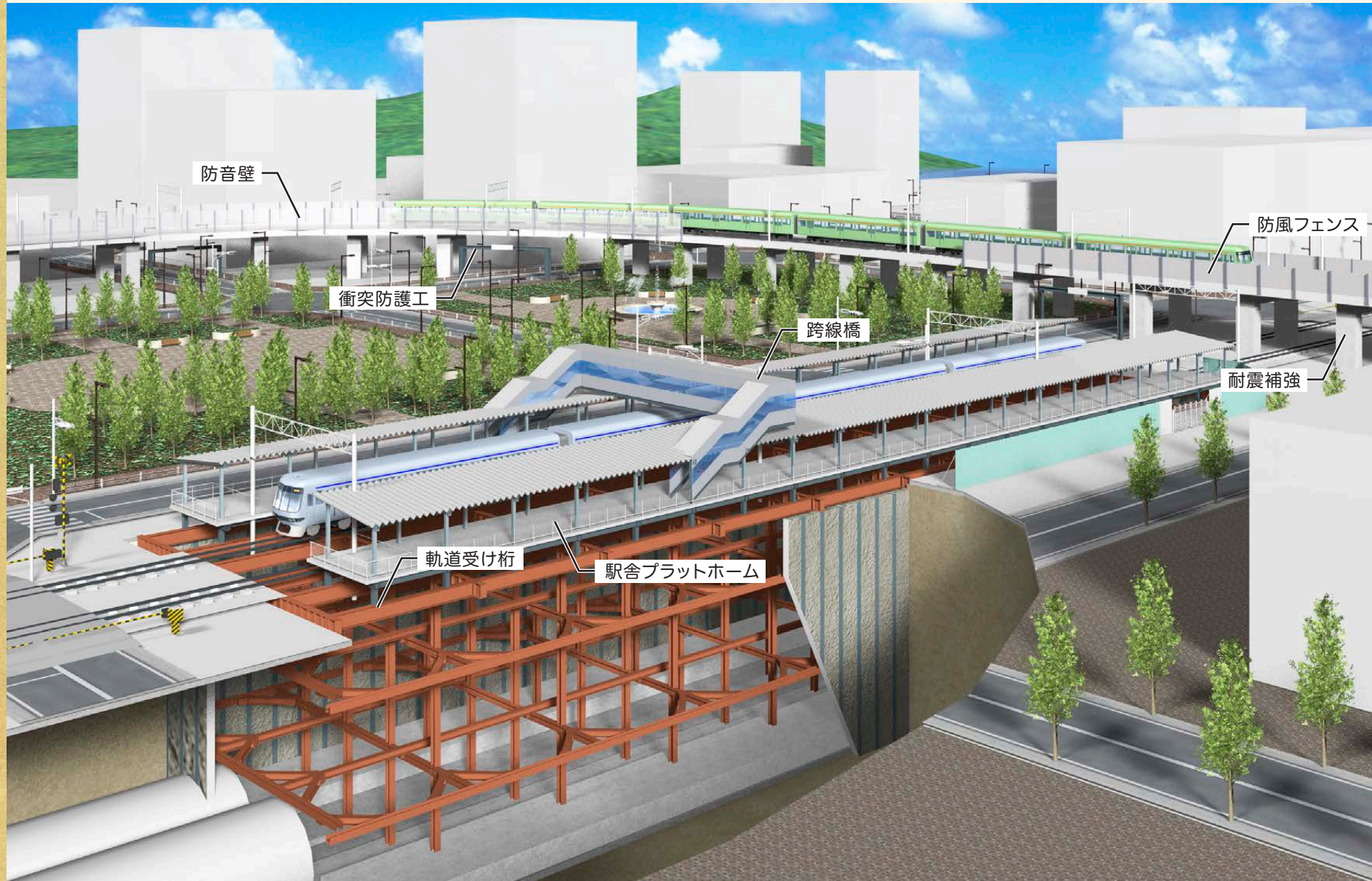
## 重機荷重

重機	EGスパン-H	150tクローラークレーン
	EGスパン-HG	200tクローラークレーン



# 加工製品<鉄道>

鉄道の高架工事などでは、利用者の利便性を損なわず、安全・確実な工法が求められます。ジェコスでは豊富な実績と多くの製品・技術により、明日の街作りをサポートいたします。



駅舎プラットフォーム



ホーム入替え



跨線橋



耐震補強



階段



軌道受け桁



鉄道軌道の真下に構造物を構築するため、掘削した際に軌道を仮に受ける桁です。仮組検査が必要となります。

衝突防護工



積載高さ制限を超えた積荷の車両が桁下にぶつからないよう、衝突防止処置として道路に設置します。

防風フェンス



強風の影響による列車の遅延等を減らすために設置します。

防音壁

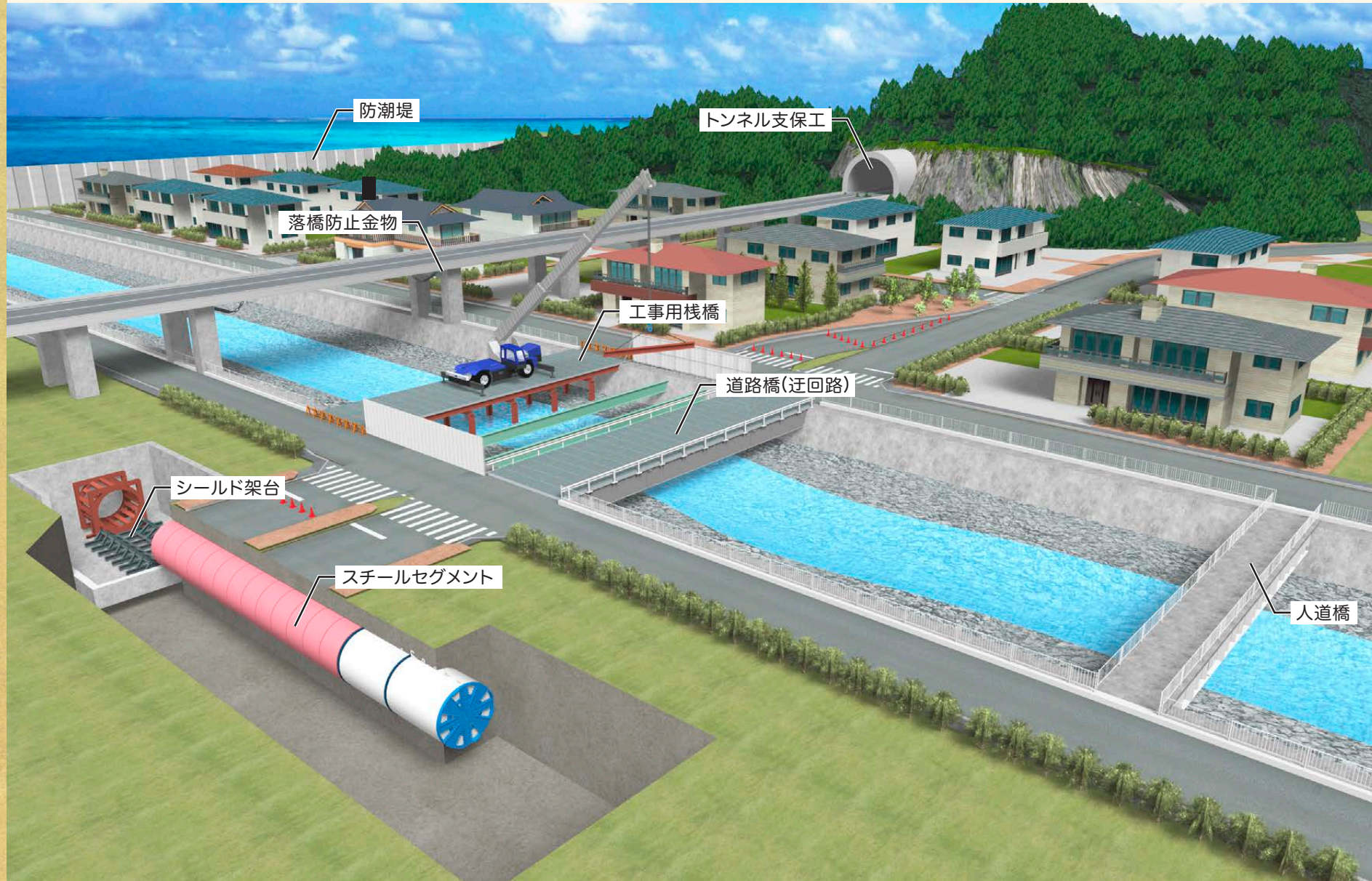


線路近接部への騒音を抑制するために設置します。



# 加工製品<その他>

道路橋、人道橋から、ニーズに合わせた様々な工事用の加工製品を製作いたします。



## 道路橋



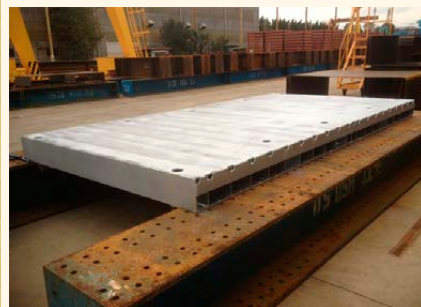
## 人道橋



## 防潮堤



## 覆工板・特殊覆工板



仮設路面の覆工材です。通常の覆工板ではうまく設置できない場合には、異形の特殊覆工板を使用します。

## シールド架台



トンネル工事で使用されるシールドマシンの架台です。施工条件に合わせて製作いたします。

## 仮組ヤード



製作後に仮組立を行い、寸法や取合いの確認を行うための仮組ヤードを有しています。

## トンネル用支保工



トンネル工事の一次覆工用支保工です。岩盤の状態やトンネル空間の大きさなどにより最適な支保工を製作いたします。

## スチールセグメント



トンネル用鋼製セグメントです。設計自由度が高く、急曲線、開口部などにも柔軟に対応いたします。

## 落橋防止金物・工法



地震時の地盤の変位により橋が落下することを防ぐ部材です。橋梁種類、規模に応じて製作いたします。



# JFEスチール・グループ商品



## 基礎・継手

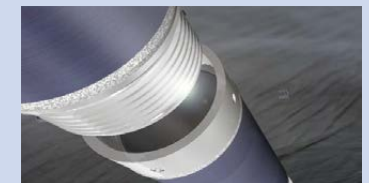
- 回転杭  
つばさ杭



- リブ付き鋼管  
JFE TB, KC TB
- 高強度鋼管杭  
HT570PC
- 機械式継手  
ハイメカネジ  
カシーン  
ネジール

- ソイルセメント合成鋼管杭  
HYSC工法

- 先端拡大根固め工法  
Super KING工法



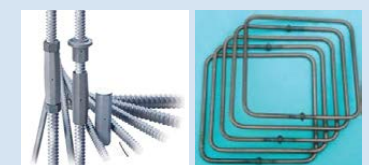
## 形鋼・鉄筋

- 外リブ付きH形鋼  
ストライプ



- 高強度ねじ鉄筋機械式工法  
ネジシリーズ

- 高強度せん断補強筋  
リバーボン785, 1275



- 内リブ付きH形鋼  
グリッパ

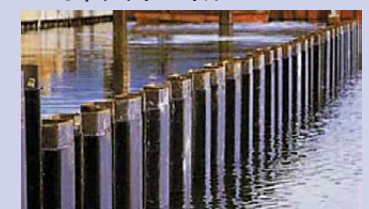
## 壁体・擁壁

- 鋼矢板・ハット形鋼矢板  
JFESP

- 鋼管矢板  
鋼管矢板



- 鋼製遮水壁  
Jポケットパイル



- 補強土壁  
テールアルメ工法



- 軽量鋼矢板  
軽量鋼矢板



## 防護柵・防音壁・フェンス

- ガードレール・ガードパイプ  
ガードケーブル



- 防音壁  
JFE防音壁  
遮音壁



- 防砂柵  
防砂柵

- 高欄  
景観型車両用高欄(K-GP型)

- 透光板  
アクリル透光板  
外装板  
天井吸音ルーバー

- フェンス

## 防災

- 地すべり抑止杭・機械式継手  
ネジール



- 鋼製統枠
- 堰堤
- 斜面安定化



- 斜面安定化  
覆式落石防護網  
ポケット式落石防護網  
ワイヤネット

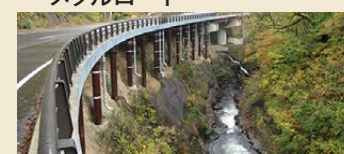


- かご枠
- 津波バリア



## 環境・その他

- 都市河川向け杭式栈道橋  
コンパクトロード
- 立体ラーメンプレハブ栈道橋  
メタルロード



- ライナープレート



- 都市型圧入ケーソン工法  
アーバンリング工法



# 技術支援

仮設工事全般における「技術サポート」、  
仮設工事の「計画・設計業務」に幅広く、柔軟に対応致します。

## 山留め設計

山留め壁・支保工の設計・施工計画

## 構台・栈橋設計

乗入れ構台や防護架台、仮設栈橋等の設計、  
施工計画

## 仮設橋梁設計

道路橋、工用栈橋、応急橋、歩道橋などの設計、  
施工計画

## 特殊加工製品設計

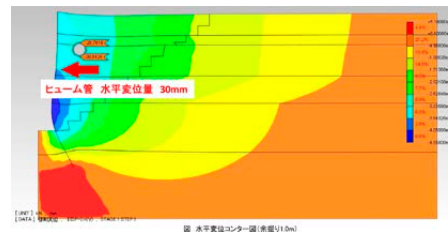
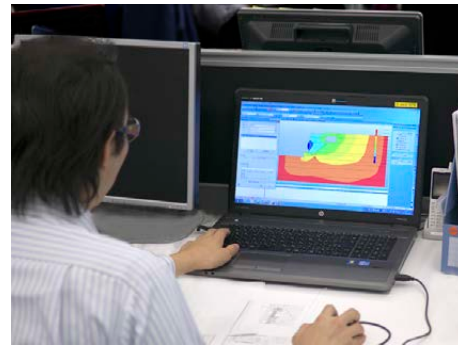
鋼製セグメントをはじめ、シールド用反力壁の設計

## 山留め周辺計測管理

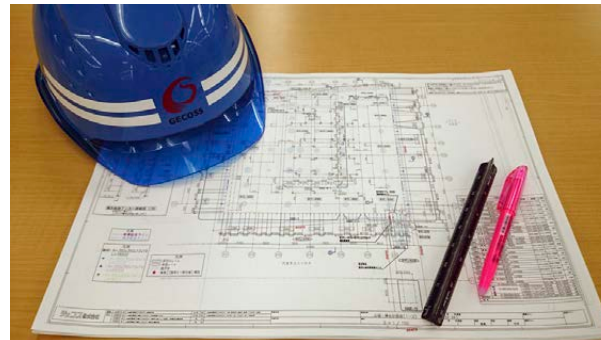
山留め実証データの蓄積・近接施工影響の簡易解析

## 山留め周辺の 地盤影響解析(FEM)

山留め壁掘削による地盤の解析・リバウンドによる  
影響解析



確かな設計品質、豊富な経験と実績で現場をサポートいたします



# 建設機械

高所作業車、バックホー、発電機をはじめ、現場事務所用のハウス、備品、什器といった  
建設現場で使用されるあらゆる商品を取り揃えています。

## 高所作業車・高所作業台



## バックホー



## 発電機



## レンタカー



## 仮設ハウス



## 軽仮設





# 全国に広がるジェコスのネットワーク



ジェコス本社・支店等の連絡先は巻末をご覧ください



ジェコス東京工場



ジェコス東京工場鋼材ヤード

## 関係会社一覧

### レンタルシステム株式会社

#### 建設機械リース

本社	〒112-0004	東京都文京区後楽2-5-1 (住友不動産飯田橋ファーストビル)	TEL 090-8562-0765
<b>東北地区</b>			
仙台(営)	〒983-0034	宮城県仙台市宮城野区扇町3-6-21	TEL 022-783-3111 FAX 022-783-3112
宮城北(営)	〒987-0601	宮城県登米市中田町石森字加賀野3-3-21	TEL 0220-34-7333 FAX 0220-34-7330
石巻(営)	〒986-1111	宮城県石巻市鹿又字谷地中裏103-1	TEL 0225-75-2666 FAX 0225-75-2667
郡山(営)	〒963-0534	福島県郡山市日和田町字原12-46	TEL 024-958-6611 FAX 024-958-6622
いわき(営)	〒972-8325	福島県いわき市常磐白鳥町八合59-1	TEL 0246-43-1155 FAX 0246-43-1025
盛岡(営)	〒020-0613	岩手県滝沢市大石渡24-1	TEL 019-688-8511 FAX 019-688-8512
山形(営)	〒994-0057	山形県天童市石鳥居2-1-133	TEL 023-655-7151 FAX 023-655-7152
青森(営)	〒038-0031	青森県青森市大字三内字丸山278-33	TEL 017-761-4141 FAX 017-761-4155
秋田(営)	〒010-0975	秋田県秋田市八橋字下八橋191-8	TEL 018-883-0700 FAX 018-883-0701
鹿嶋(営)	〒314-0015	茨城県鹿嶋市泉川214-6	TEL 0299-77-5291 FAX 0297-77-5292
<b>関東地区</b>			
東京(営)	〒135-0063	東京都江東区有明3-15-13 JFEスチール株東京サービスセンター内	TEL 03-3529-2441 FAX 03-3529-2443
多摩(営)	〒195-0063	東京都町田市野津田町367	TEL 042-708-0606 FAX 042-708-0607
横浜(営)	〒245-0065	神奈川県横浜市戸塚区東俣野町1817	TEL 045-852-5600 FAX 045-852-5119
川崎(営)	〒211-0022	神奈川県川崎市中原区荻宿46-10	TEL 044-422-7011 FAX 044-422-7380
京浜(営)	〒210-0866	神奈川県川崎市川崎区水江町6-31 JFEスチール株東日本製鉄所 京浜地区内	TEL 044-280-1100 FAX 044-280-1010
相模原(営)	〒252-0101	神奈川県相模原市緑区町屋1-3-27	TEL 042-782-0105 FAX 042-782-0455
千葉(営)	〒263-0005	千葉県千葉市稲毛区長沼町347-4	TEL 043-258-9009 FAX 043-258-9019
蘇我(営)	〒260-0835	千葉県千葉市中央区川崎町1 JFEスチール株東日本製鉄所千葉地区 ジェコス株蘇我営業所内	TEL 043-266-0033 FAX 043-266-8527
川口(営)	〒333-0823	埼玉県川口市石神稲荷丸432	TEL 048-294-8741 FAX 048-294-8743
<b>信越地区</b>			
新潟(営)	〒950-1348	新潟県新潟市西蒲区打越乙186-6	TEL 025-375-1260 FAX 025-375-1261
長岡(営)	〒940-2053	新潟県長岡市福道町791	TEL 0258-29-3606 FAX 0258-29-3607
長野(営)	〒381-0042	長野県長野市稲田3-48-14	TEL 026-239-7401 FAX 026-263-7074
<b>東海地区</b>			
浜松(営)	〒431-3104	静岡県浜松市東区貴平町74	TEL 053-431-2525 FAX 053-431-2020
藤枝(営)	〒425-0092	静岡県焼津市越後島222	TEL 054-627-5000 FAX 054-627-2888
静岡(営)	〒424-0064	静岡県静岡市清水区長崎新田503	TEL 054-344-6600 FAX 054-344-6622
御殿場(営)	〒412-0046	静岡県御殿場市保土沢1157-385	TEL 0550-80-1055 FAX 0550-80-1056
名古屋(営)	〒485-0826	愛知県小牧市大字東田中字向山2145-1	TEL 0568-75-1710 FAX 0568-75-1955
<b>西日本地区</b>			
福岡東(営)	〒813-0062	福岡県福岡市東区松島4-8-19	TEL 092-629-8211 FAX 092-629-8212
福岡西(営)	〒819-0032	福岡県福岡市西区戸切3-34-1	TEL 092-894-8475 FAX 092-894-8476
北九州(営)	〒803-0801	福岡県北九州市小倉北区西港町62-3	TEL 093-562-9711 FAX 093-562-9712
鳥栖(営)	〒841-0072	佐賀県鳥栖市村田町字五本松481-2	TEL 0942-84-2911 FAX 0942-84-2916
熊本(営)	〒861-4151	熊本県熊本市南区富合町清藤27-1	TEL 096-211-7715 FAX 096-211-7716
熊本(営) 熊本(営) 熊本(営)	〒861-8045	熊本県熊本市東区小山7-6-110	TEL 096-292-7792 FAX 096-292-7793
福山(営)	〒721-0931	広島県福山市鋼管町1番地 JFEスチール株西日本製鉄所内	TEL 084-940-5166 FAX 084-940-5167

#### 技術サービス

### ジェコス設計株式会社

本社	〒112-0004	東京都文京区後楽2-5-1 (住友不動産飯田橋ファーストビル)	TEL 03-6695-1085
大阪(事)	〒553-0003	大阪府大阪市福島区福島5-1-7 (住友不動産西梅田ビル)	TEL 06-6346-6105

#### 請負工事

### ジェコス工事株式会社

本社	〒112-0004	東京都文京区後楽2-5-1 (住友不動産飯田橋ファーストビル)	TEL 03-6694-4711 FAX 03-5684-8118
----	-----------	---------------------------------	-----------------------------------

#### 運送業

### トラック・エンド・メンテナンス・サービス株式会社

本社	〒270-1406	千葉県白井市中98-1	TEL 047-498-0061 FAX 047-492-5099
----	-----------	-------------	-----------------------------------

#### H形鋼等のリース

### 協友リース株式会社

本社	〒277-0932	千葉県柏市藤ヶ谷新田106-38	TEL 04-7190-1212 FAX 04-7190-1211
----	-----------	------------------	-----------------------------------

#### 海外拠点

### GECOSS VIETNAM COMPANY LIMITED (ベトナム)

Unit 305, 03rd Floor, Itaxa House Building, 126 Nguyen Thi Minh Khai, Vo Thi Sau Ward, District 3, Ho Chi Minh City, Vietnam	TEL +84-28-7301-1844
--	----------------------